



SOTSIAALKINDLUSTUSAMET

Toetavad EHK teenused- võrdlev ülevaade

Kristi Keskpalu

Sotsiaalkindlustusamet

ERIHOOLEKANDE TOETAVAD TEENUSED

- Igapäevaelutoetamise teenus (edaspidi IET)
 - Isiku parim võimalik iseseisev toimetulek ja areng psühhosotsiaalse toimetuleku toetamise, igapäevaelu toimetulekuoskuste ja tööoskuste kujundamise ning isiku lähedaste ja isikuga koos elavate isikute nõustamise kaudu.(SHS § 87)
- Toetatud elamise teenus (edaspidi TE)
 - Isiku sotsiaalse toimetuleku ja integratsiooni toetamine koos juhendamise ja majapidamise ja igapäevaelu korraldamises, et tagada isiku võimalikult iseseisev toimetulek iseseisvalt elades.(SHS § 94)
- Töötamise toetamise teenus (edaspidi TT)
 - Juhendada ja nõustada isikut, et toetada tema iseseisvat toimetulekut ning parandada elukvaliteeti tema võimetele sobiva töö otsimise ja töötamise ajal. Teenusesaaja peab 1 aasta jooksul tööle saama.(SHS § 91)

TEENUSTE EESMÄRK

IET

- Tagada inimese parim võimalikult iseseisev toimetulek ja areng;
- toetada inimese ühiskonnaelus osalemist;
- igapäevaelu toimetulekuoskuste ja tööoskuste kujundamimine;
- lähedaste ja inimesega koos elavate isikute nõustamine.

TE

- Toetada ja pakkuda inimesele tuge võimalikult parima toimetuleku tagamiseks iseseisvalt elades;
- juhendada majapidamise ja igapäevaelu korraldamises.



TT

- Juhendada ja nõustada inimest tema võimetele vastava töö otsimisel;
- toetada ja juhendada teda töötamise ajal;
- toetada inimese iseseisvat toimetulekut ja parandada elukvaliteeti.

TEENUSTE MAHT

IET

- Vähemalt 4 tundi kuus;
- vastavalt inimese vajadusele;
- tegelik optimaalne vajadus vähemalt 2-3 päeval nädalas;
- teenuse alguses sagedamini
- isiku iseõõisvumisel võib teenus lõppeda

TE

- Vähemalt 2 tundi nädalas;
- vastavalt inimese vajadusel;
- tegelik optimaalne vajadus 2-3 päeval nädalas;
- teenuse alguses sagedamini, edaspidi harvemini.

TT

- Vähemalt 4 tundi kuus;
- vastavalt inimese vajadusele;
- Tegelik optimaalne vajadus 2-3 päeval nädalas;
- töötõõsimise ajal sagedam;
- Tõõtamise edenemisel väiksem.

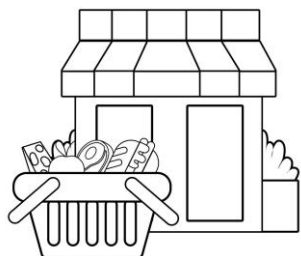


TEENUSE OSUTAMISE KOHT



IET

- Vastavalt vajadusele inimesele sobivas kohas;
- päevakeskus;
- inimese kodus;
- ametiasutuses
- muu koht (nt mõne teenuse kasutamine vms).



VectorStock.com/21601892

TE

- Teenuse osutamine toimub vastavalt vajadusele inimesele sobivas kohas kokkuleppel teenuse osutajaga.
- inimese kodus;
- päevakeskus;
- muu koht teenuse tegevustest lähtuvalt (nt: pargis jalutades, spordiklubis, koolis, lasteaias jne).



TT

- Teenuse osutamine toimub vastavalt vajadusele inimesele sobivas kohas kokkuleppel teenuseosutajaga,
- inimese kodus;
- töökohal;
- Töötukassas;
- või mujal, olenevalt teenuse tegevusest.

TEENUSE SISULISED TEGEVUSED „INIMESE JUHENDAMINE“

IET

- Sotsiaalsete suhete loomisel, säilitamisel ja arendamisel;
- aja planeerimisel;
- vabaaja sisustamisel;
- tervishoiu-, sotsiaal-, posti-, finants- ja muude teenuste (avalike teenuste) kasutamisel;
- hariduse omandamise võimaluste leidmisel ja elluviimisel.

TE

- Igapäevaelu korraldamisel;
- majapidamise korraldamisel;
- igapäevaeluga seotud eelarve koostamisel;
- eluruumi kasutamise ja hooldamisega seotud teenuste, sealhulgas posti- ja finantsteenuste kasutamisel;
- elamispinna hankimisel.

TT

- Juhendatakse CV koostamisel;
- juhendatakse inimest töö leidmisel sh kogukonna võimaluste otsimine;
- abistatakse/juhendatakse suhtlemisel töötukassaga;
- toetatakse/juhendatakse tööga seotud ülesannete täitmisel ning töötamise ajal tekkivates küsimustes;
- Juhendatakse ja toetatakse tööandjat.



TEENUSE SISULISED TEGEVUSED „ INIMESE OSKUSTE KUJUNDAMINE“

IET

- Isiklike ja igapäevaelu oskuste kujundamine ja arendamine läbi igapäevaelu tegevuste, kaasates inimest nimetatud oskusi arendavatesse tegevustesse
- tööoskuste kujundamine;
- töö tegemise harjutamise võimaldamine.



TE

- Ühiste elukorralduse reeglites kokku leppimises ja kokkulepete täitmises;
- elamispinna hankimisel;
- majapidamis toimingute sooritamine (koristamine, toiduvalmistamine, veenäitude edastamine, lambipirni vahetamine vms);
- kogukonnaga koostöö oma elamise/kodu eest vastutamise
- eelarve planeerimine.

TT

- Motivatsiooni leidmine tööle asumiseks;
- inimese tugevuste ja eelistuste väljaselgitamine;
- toetamine võimetekohase töö leidmisel, lähtudes inimese huvidest;
- ettevalmistamine iseseisvalt töötamiseks.

TEENUSE SISULISED TEGEVUSED „TEGEVUSTE PAKKUMINE“

IET

- Vabaaja sisustamiseks (kogukonnaga koostöö, huviringid, avalikud teenused);
- sprodiklubi kasutamine;
- päevakeskustes käimine;
- töö tegevuste harjutamiseks;
- tervise edendamiseks.



TE

- Koduste majapidamise toimingute tegemine;
- eelarve planeerimine;
- kogukonnaga ja majanaabritega suhete loomine/hoidmine;
- avalike teenuste kasutamine sh erinevad kursused;
- tervise edendamine.

TT

- Motivatsiooni leidmine ja säilitamine;
- CV koostamine/kandi deerimine
- võimete kohase töö leidmine;
- inimese/tööandja /kolleegide juhendamine töötamise ajal.

TEENUSE SISULISED TEGEVUSED „LÄHEDASTE/TUGIGRUPPIDE NÕUSTAMINE“

IET

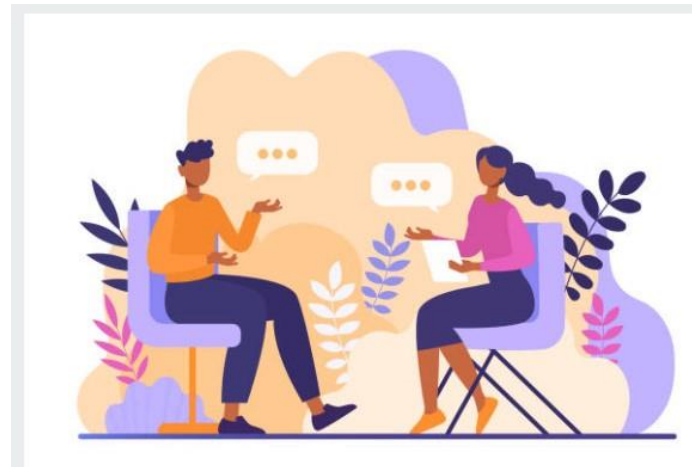
- Inimese, tema lähedaste ja kaaslaste nõustamine;
- koduste suhete säilimine ja uute suhete loomine/leidmine;
- sarnase diagnoosiga ja sellega seonduvate probleemidega isikute toetavate gruppide tegutsemise juhendamine ja nõustamine;
- teenust saavate inimeste toetamine tugigruppides osalemisel.

TE

- Lähedastega suhete hoidmine/loomine
- majanaabritega ja/või teiste teenuse saajatega läbisaamine (reeglid; ühistu; kokkulepete vajalikkus ja kinnipidamine jm);

TT

- Tööalaste suhete loomine;
- töökaaslastega arvestamine;
- tööandja juhendamine tulenevalt inimese käitumise ja suhtlemise eripäradest



EESMÄRK, MIDA SOOVIME ANTUD TEENUSEGA SAAVUTADA

IET

- Inimese ette valmistamine iseseisvaks eluks ja teenuselt väljumiseks või teisele teenusele asumiseks.
- Tagada inimese parim võimalikult iseseisev toimetulek ja areng ning toetada tema ühiskonnaelus osalemist.
- Suunata kodust välja!

TE

- Pakkuda inimesele tuge võimalikult parima toimetuleku tagamiseks iseseisvalt elades.
- kodune toimetulek/hakkamasaamine fookuses;
- inimene on omandanud majapidamise oskused;
- Kodune heaolu on paranenud!



TT

- Inimene on motiveeritud töötama;
- inimest on juhendatud ja toetatud tööotsimisel ja töötamise alustamisel;
- inimene on leidnud talle võimetekohase ja eelistatud töökohta;
- inimene on võimeline oma töökohta hoidma
- Töökoht 1 aasta jooksul avatud tööturul!



SOTSIAALKINDLUSTUSAMET



Pension, toetused

Lapsed, pered

Puue ja hoolekanne

Ohvriabi, ennetustöö

Kvaliteet, järelevalve

Asutus, kontaktid

Iseteenindus

Julgeolekuolukord Euroopas

Puudega inimesele

- › Puudega inimesele
- › Puude taotlemine ja tuvastamine
 - › Lapsele
 - › Tööalasele
 - › Vanaduspensioni ealisele
- › Vanaduspensioni ea nihkumine - info 1954. kuni 1960. aastal sündinutele
- › Puudega isiku kaart
- › Puuetega inimeste sotsiaaltoetused
- › Puudega lapse toetus ja pere- või asenduskodus viibiv laps
- › Töövõimereform
- › Puude tuvastamise blanketid
- › Vaide esitamine
- › Õppelaenu kustutamine
- › Puude korduma kippuvad küsimused

Sotsiaalne rehabilitatsioon

- › Sotsiaalse rehabilitatsiooni teenus
- › Teenuse vajaduse hindamine
- › Teenuse maksimaalne maksumus
- › Seotud kulude hüvitamine
- › Mobiilne sotsiaalse rehabilitatsiooni teenus
- › Rehabilitatsiooniprogrammid
- › Rehabilitatsiooniteenuste osutajad
- › Teenuseosutajatele

Erihoolekandeteenused

- › Erihoolekandeteenused
 - › Teenusepakujad
- › Tegevusjuhendaja koolituse sissejuhatav osa: e-koolitus (40 tundi)
- › Erihoolekandeteenuste järjekord
- › Erihoolekandeteenuste omaosalus
- › Isikukeske erihoolekandeteenuse mudel
- › Pikaajaline kaitstud töö
- › [Erihoolekandeteenuse osutajale](#)
- › Järelevalve erihoolekandeteenuste osutamise üle

Üldhoolekanne

- › Üldhoolekandeteenuse osutajad

Abivahendid

- › Abivahendi vajajale
 - › Abivahendi ettevõtted
- › Abivahendi töendi väljastajale
- › Abivahendi ettevõttele
- › Juhtkoer vaegnägijale
- › Abivahendite teatmik

Toetavad teenused

- › Kaugtõlke teenus
- › Kirjutustõlke teenus

Avaldelt > Puue ja hoolekanne > Erihoolekandeteenused > Erihoolekandeteenuse osutajale

Erihoolekandeteenuste kirjeldused ja seotud tegevused

Teenuste kirjeldused tuginevad Sotsiaalhoolekande seaduses nimetatud teenuste eesmärkidele-, tegevuste-, dokumenteerimisele- jm sätestatud nõuetele, hõlmates ka teistes valdkonda reguleerivates õigusaktides ja juhistes nimetatud olulisemaid nõudeid.

Loetletud on **teenuste osutamiseks vajalikud minimaalsed tegevused**, et täita Sotsiaalhoolekande seaduses nimetatud teenuste eesmärgi ja järgida Eesti erihoolekandeteenuste kvaliteedijuhises nimetatud kvaliteedi kriteeriume.

Vaata lisaks [Erihoolekandeteenuste profiilid \(1.09 MB, PDF\)](#)

[Erihoolekandeteenuste kirjeldused \(22.71 KB, XLSX\)](#)

Aitäh 😊

#minuska