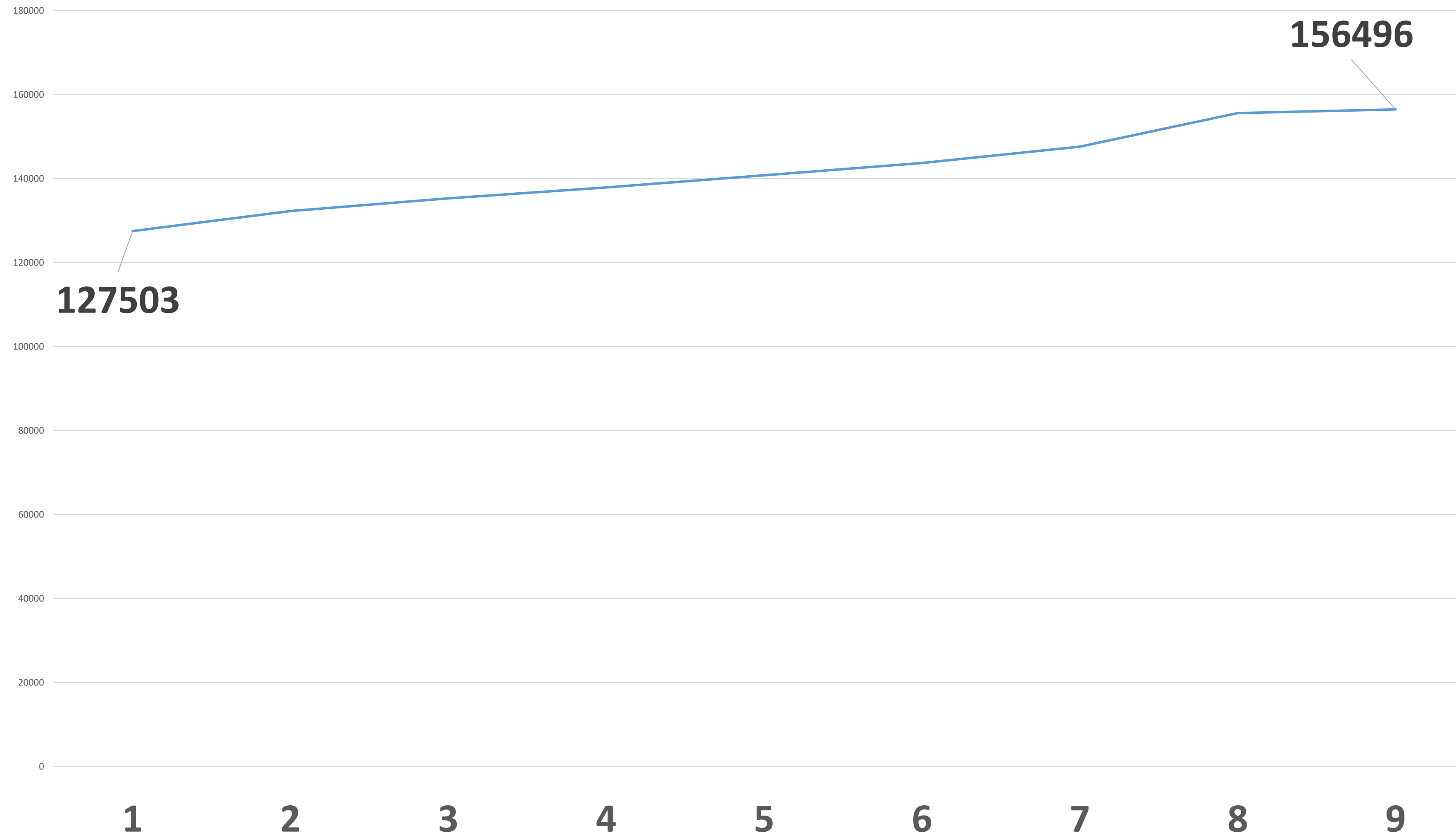


Sotsiaalkindlustusameti infopäev Pärnus 30.10.2018

Puude määramisest
Aune Tamm
Ekspertarst

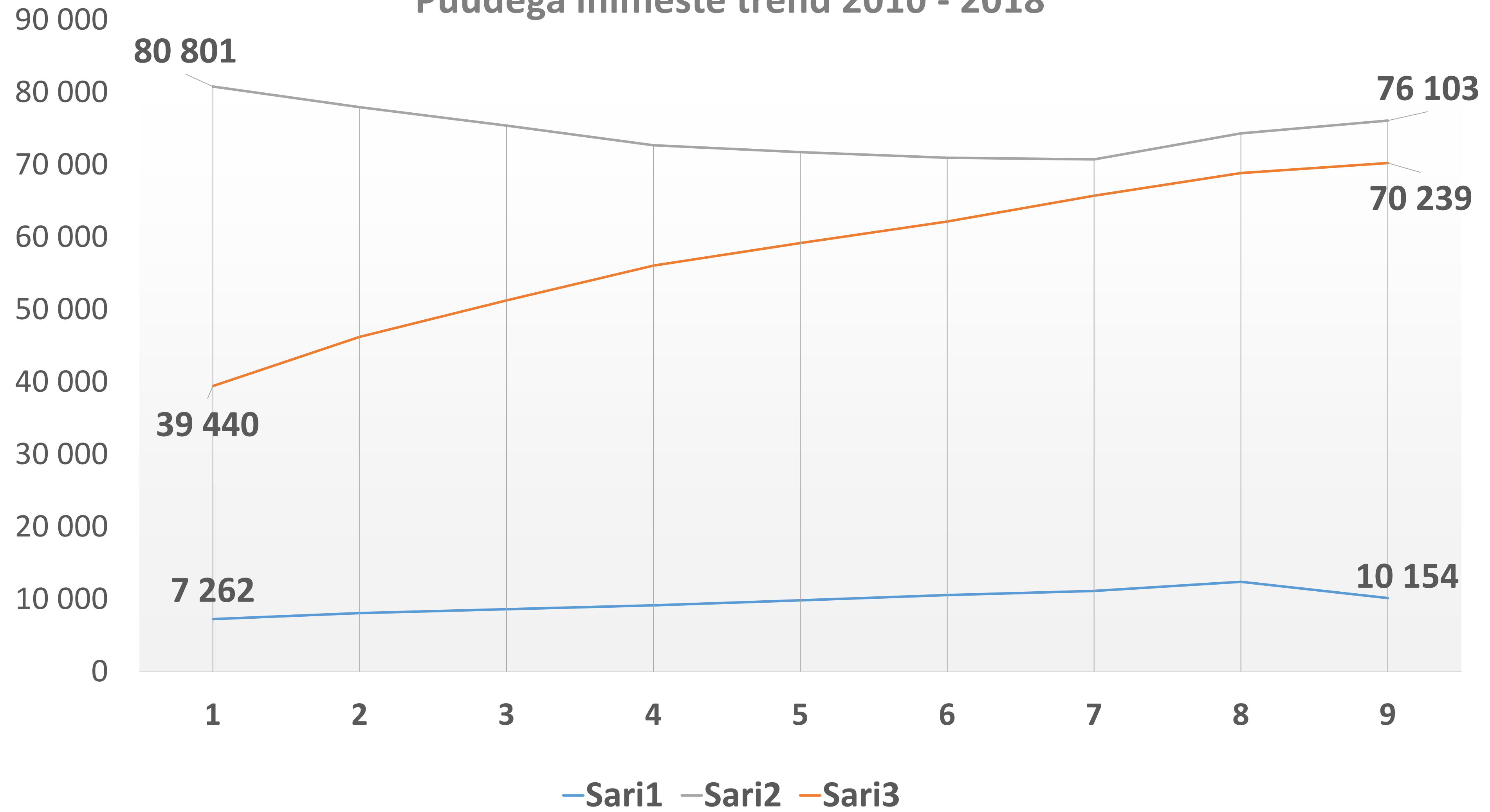
Puuetega inimeste arv kokku 2010-2018 (lp.a.)

Muutus **+28 993**



Aasta	Puuetega inimeste arv
2010	127 503
2011	132 274
2012	135 298
2013	137 918
2014	140 792
2015	143 710
2016	147 628
2017	155 613
2018	156 496

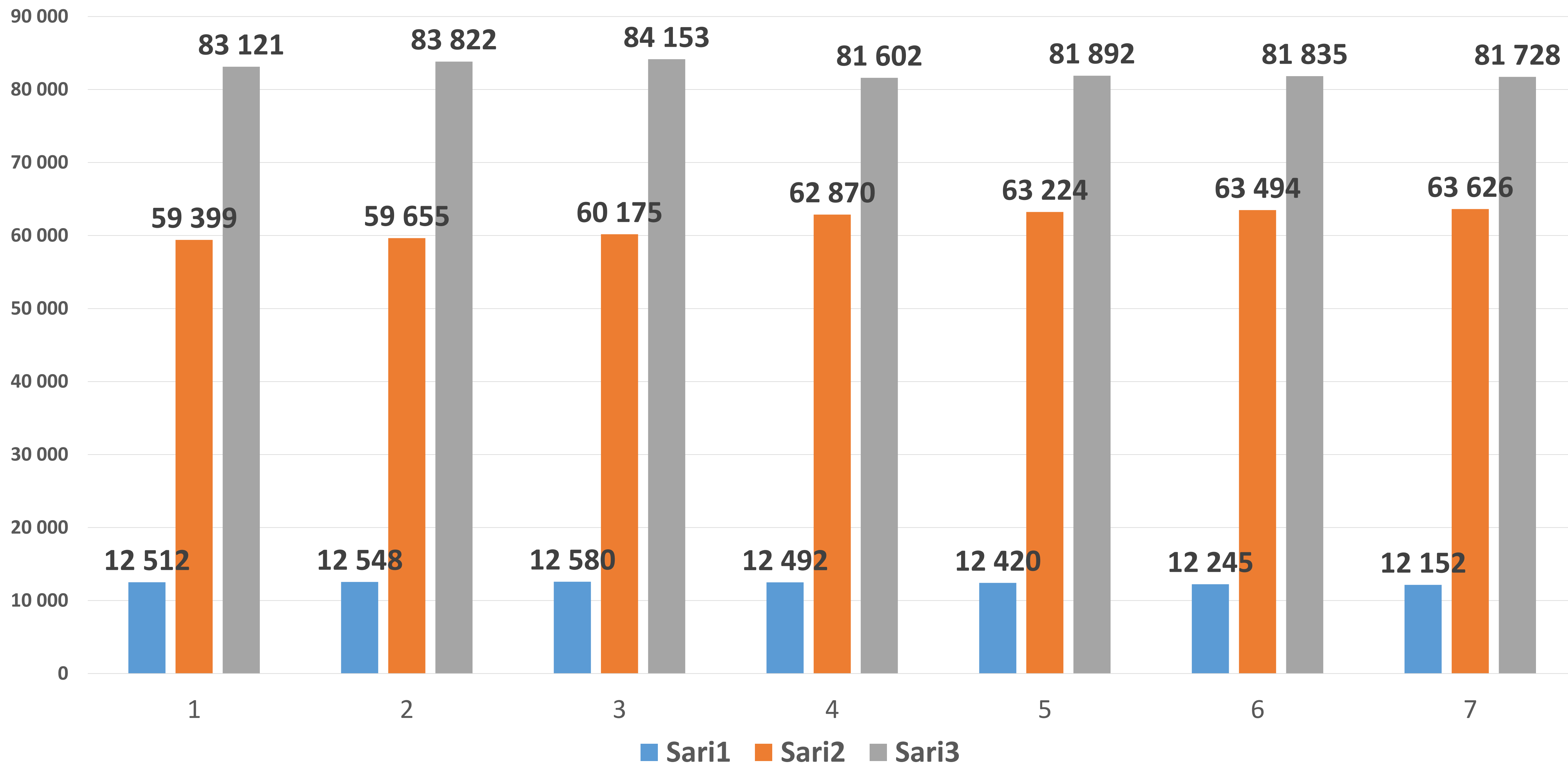
Puudega inimeste trend 2010 - 2018

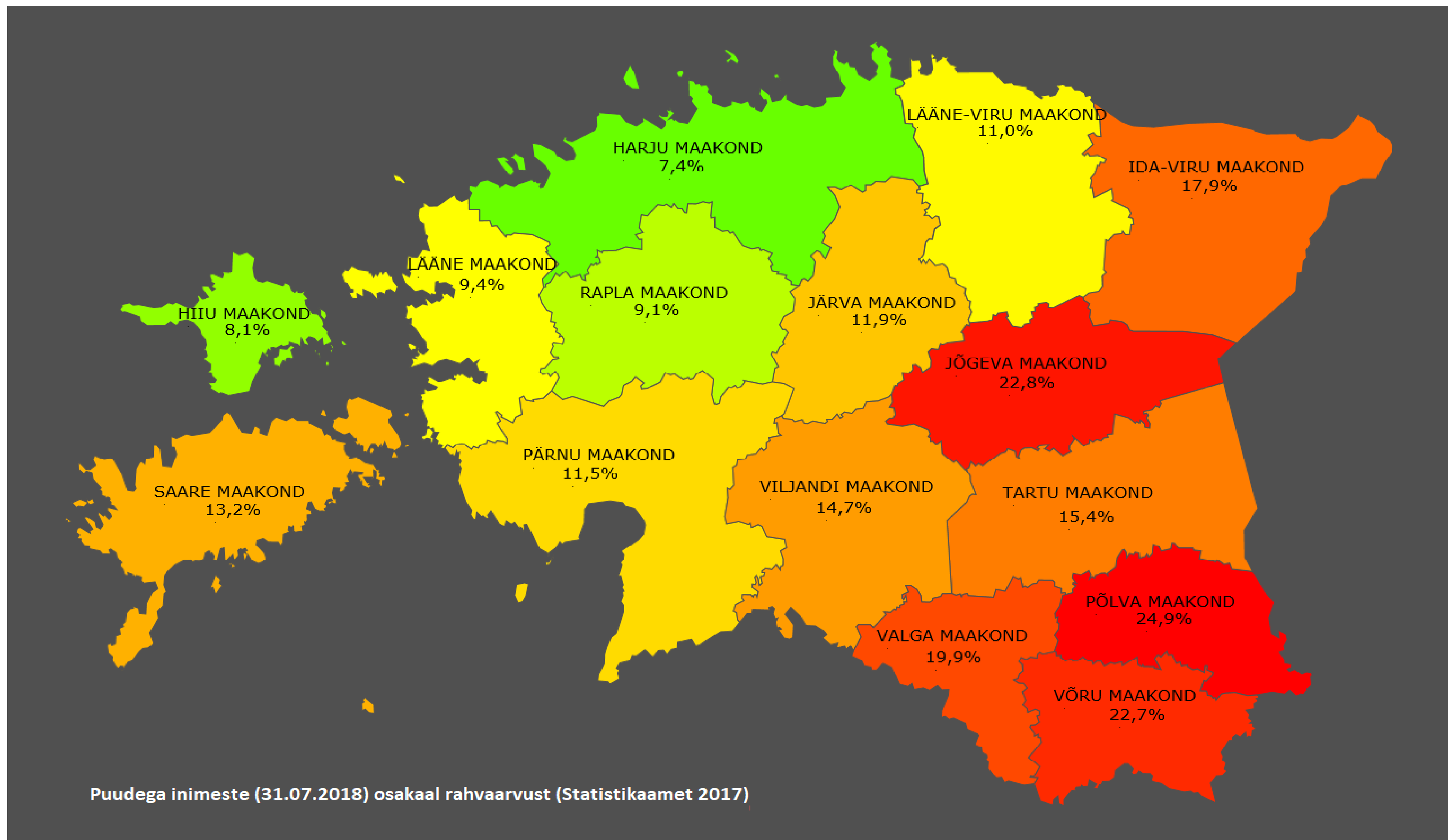


Puuetega inimeste arv vanusegruppide lõikes

Aasta	Lapsed	Tööealised	Vanaduspensioniealised
2010	7260	80 801	39 440
2011	8093	77 950	46 231
2012	8625	75 405	51 268
2013	9157	72 689	56 072
2014	9853	71 751	59 188
2015	10 578	70 963	62 169
2016	11 148	70 748	65 731
2017	12 416	74 341	68 856
2018	10 154	76 103	70 239
Muutus	2894	-4698	30799

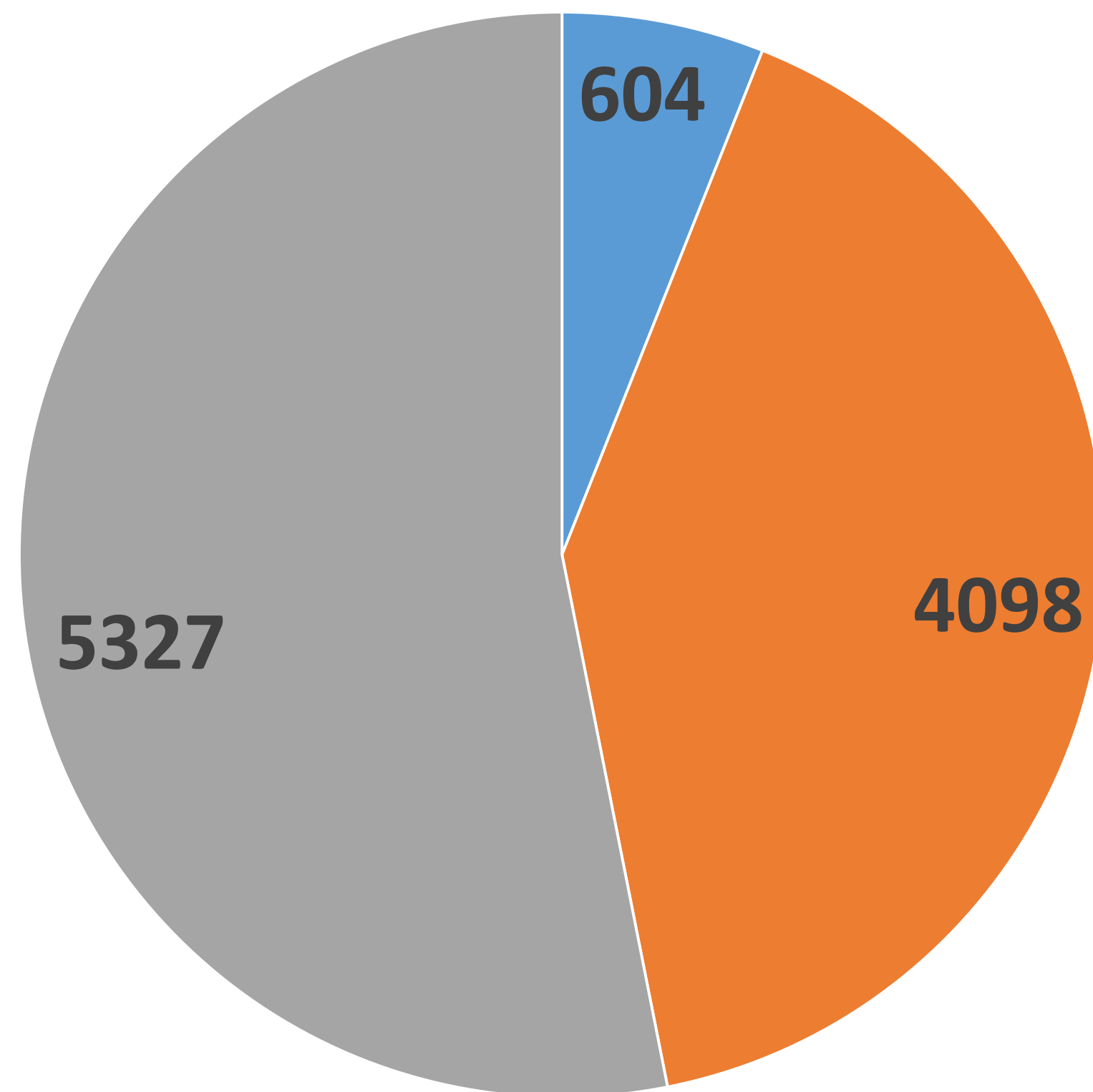
Puuetega inimeste arv vanusegruppide lõikes 2018





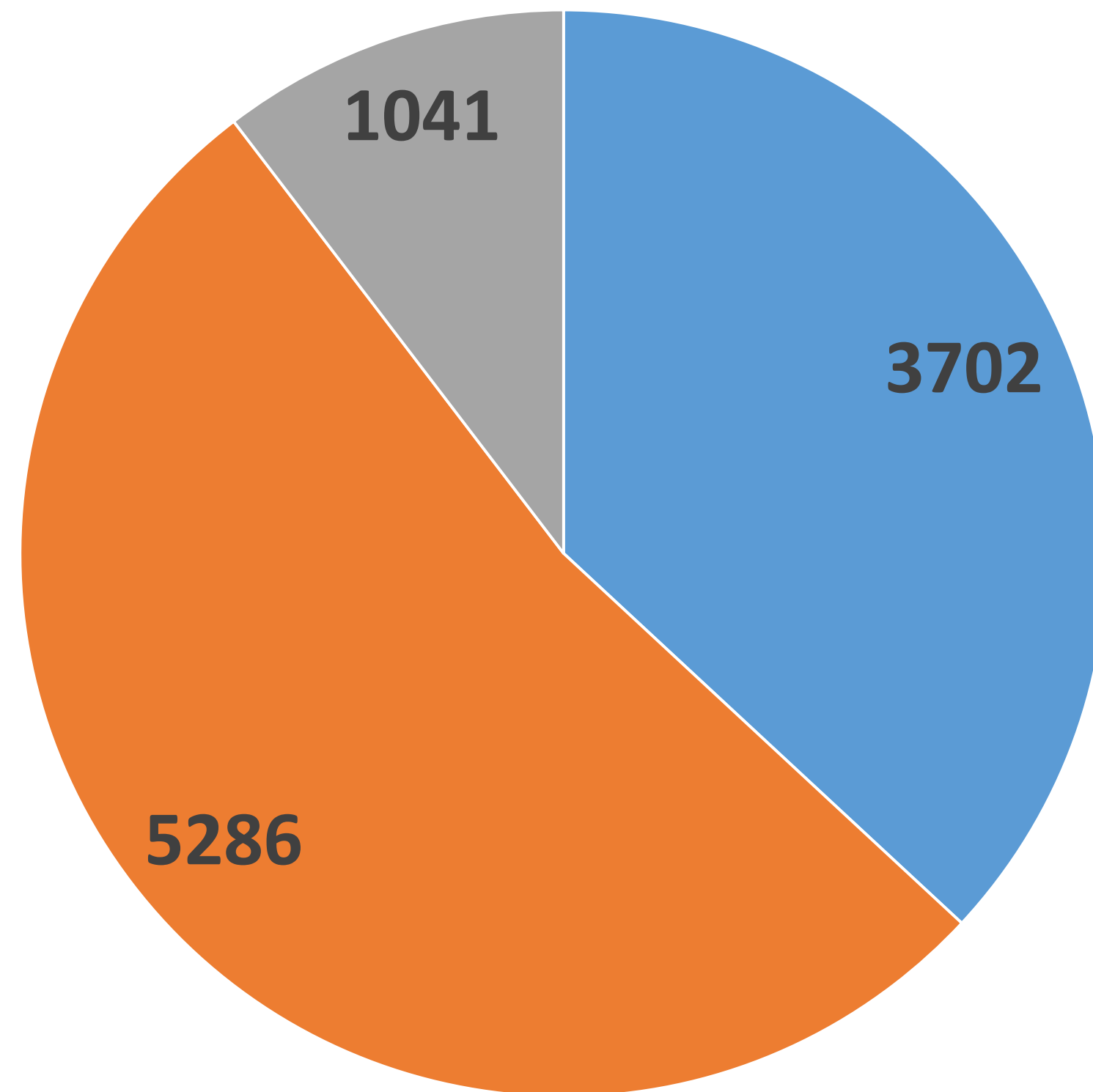
Puudega inimeste (31.07.2018) osakaal rahvaarvust (Statistikaamet 2017)

**Pärnumaa puudega inimeste arv vanusegruppide
lõikes seisuga 30.09.2018 (kokku 10 029 inimest)**



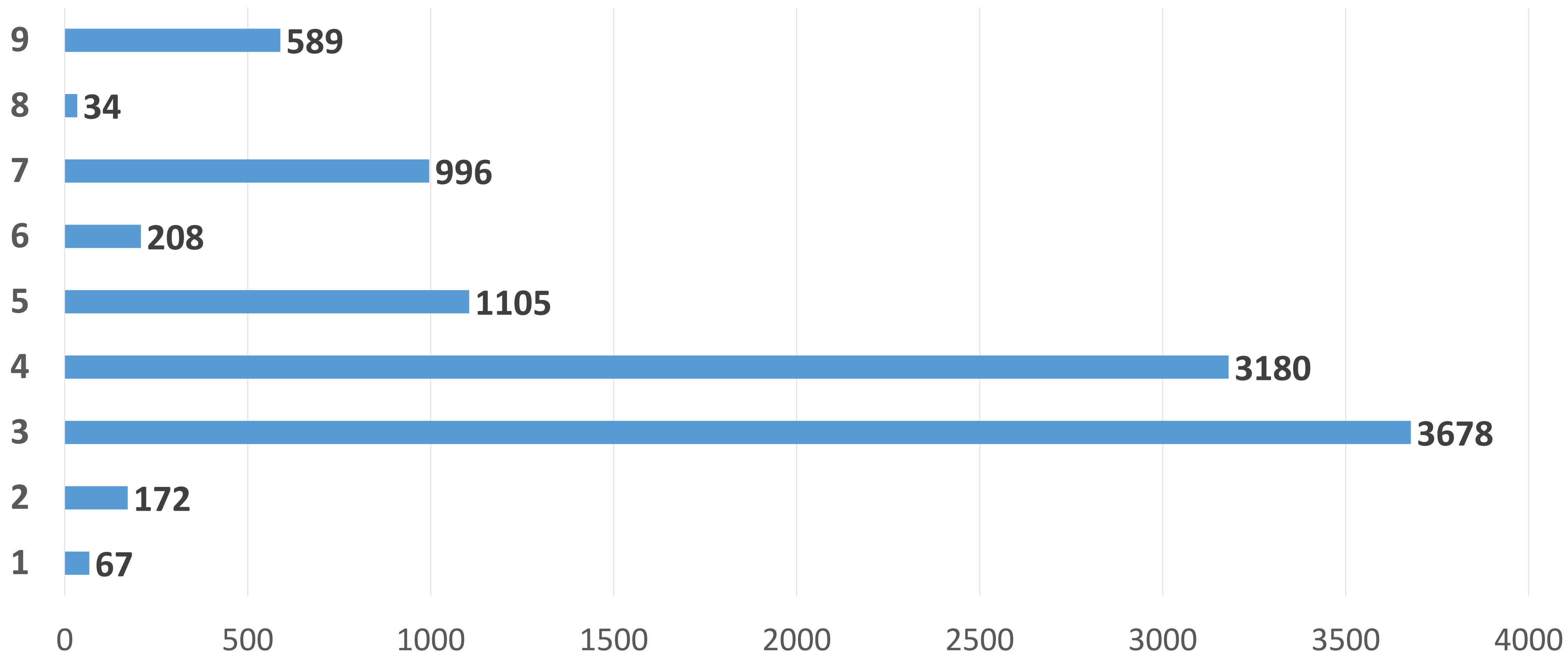
■ 1 ■ 2 ■ 3

**Pärnumaa puudega inimesed puude raskusastmete
lõikes seisuga 30.09.2018**



■ 1 ■ 2 ■ 3

Pärnumaa puudega inimesed puude liikide lõikes seisuga 30.09.2018



Häädemeeste valla põhidiagnooside

Põhidiagnoos	Inimeste arv
F70.0	15
M17	14
I70.2	10
I11.0	9
M15	8
I11.9	8
I69.3	6
I50.0	6
M17.0	6
F71.0	6
I50	6
M15.0	5
I11	5
M17.1	5
I48	5
I25.2	4
F70.1	4
C61	4
E11.9	4
E11.7	3

Kihnu valla põhidiagnoosid

Põhidiagnoos	Inimeste arv
I50	5
I11	3
C61	3
I11.0	3
J45	2
I69.3	2
I48	2
M15	2
M42.9	1
E11.9	1
I49	1
F20.01	1
F10.73	1
F33.11	1
C91.1	1
F60.31	1
I50.0	1
F70.0	1
L40	1
F72.0	1

Lääneranna valla põhidiagnoosid

Põhidiagnoos	Inimeste arv
F70.0	31
M15	16
M16	14
M16.0	13
M17	12
F70.1	12
I69.3	12
M15.0	11
M17.0	9
F71.0	8
G20	8
I69	8
M48.0	6
F20.00	5
I10	5
I11.0	5
I70.2	5
M15.8	5
I50	5
C20	5

Põhja-Pärnumaa valla põhidiagnoosid

Põhidiagnoos	Inimeste arv
F70.0	45
I69.3	34
M17	30
M15	27
I11.0	25
I70.2	18
M16	16
M17.0	16
M15.0	16
F71.0	14
M17.1	13
E11.7	12
M16.1	11
I50	10
I50.0	10
I25.2	9
M05.8	9
I70	9
I11.9	9
M51.1	8

Pärnu linna põhidiagnoosid

Põhidiagnoos	Inimeste arv
M15	123
M17	120
I11.0	118
I69.3	106
F70.0	105
M17.0	104
I11.9	80
M17.1	79
M16	77
M15.0	68
I50	60
H90.3	54
M16.1	52
I70.2	52
F71.0	51
G20	51
M16.0	48
I25.2	48
I11	48
H91.3	48

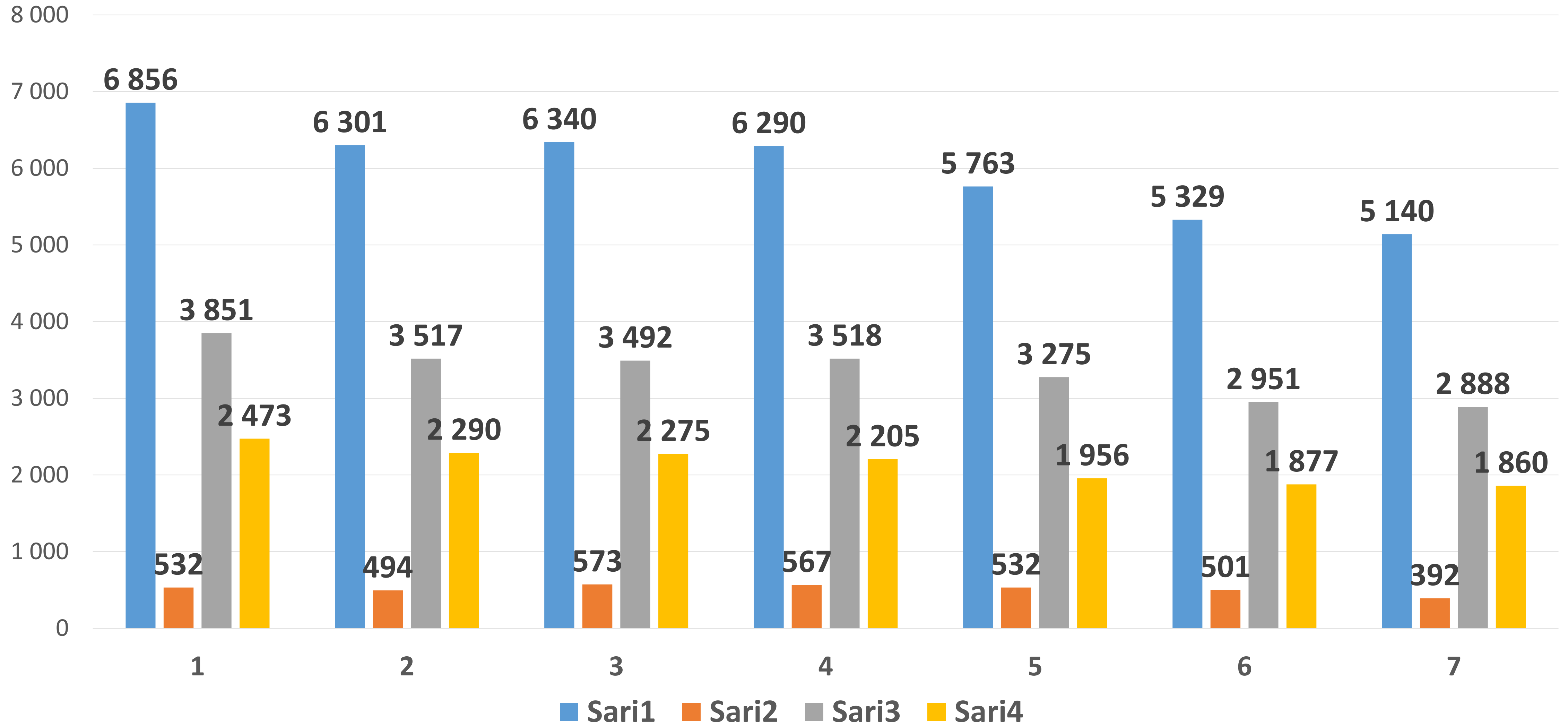
Saarde valla põhidiagnoosid

Põhidiagnoos	Inimeste arv
I11.0	25
I69.3	14
M15.0	13
F70.0	13
M15	9
M17.0	9
C61	8
M17	8
I11	8
I48	8
M16	7
F71.0	7
M16.0	6
F06.32	6
M17.1	6
I50	5
I70.2	5
G20	5
F33.11	5
I11.9	5

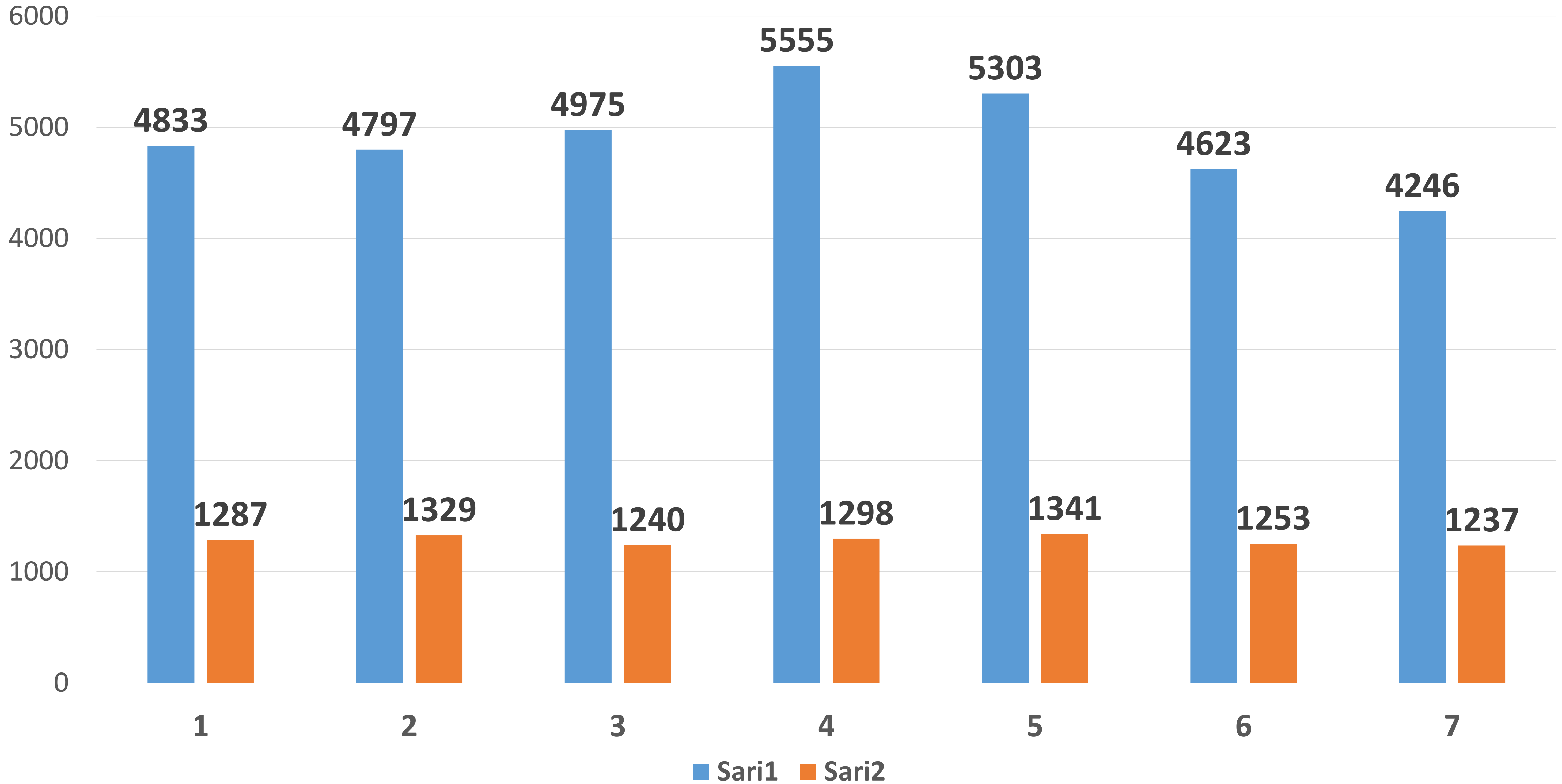
Tori linna põhidiagnoosid

Põhidiagnoos	Inimeste arv
F70.0	36
M15	28
M15.0	28
M17	27
M17.0	21
I69.3	19
I25.2	19
M16	18
I11.0	18
F71.0	15
G20	14
M17.1	12
I70.2	12
I50.0	12
F90.0	11
F70.1	11
G81.1	10
C61	10
M16.0	10
H90.3	10

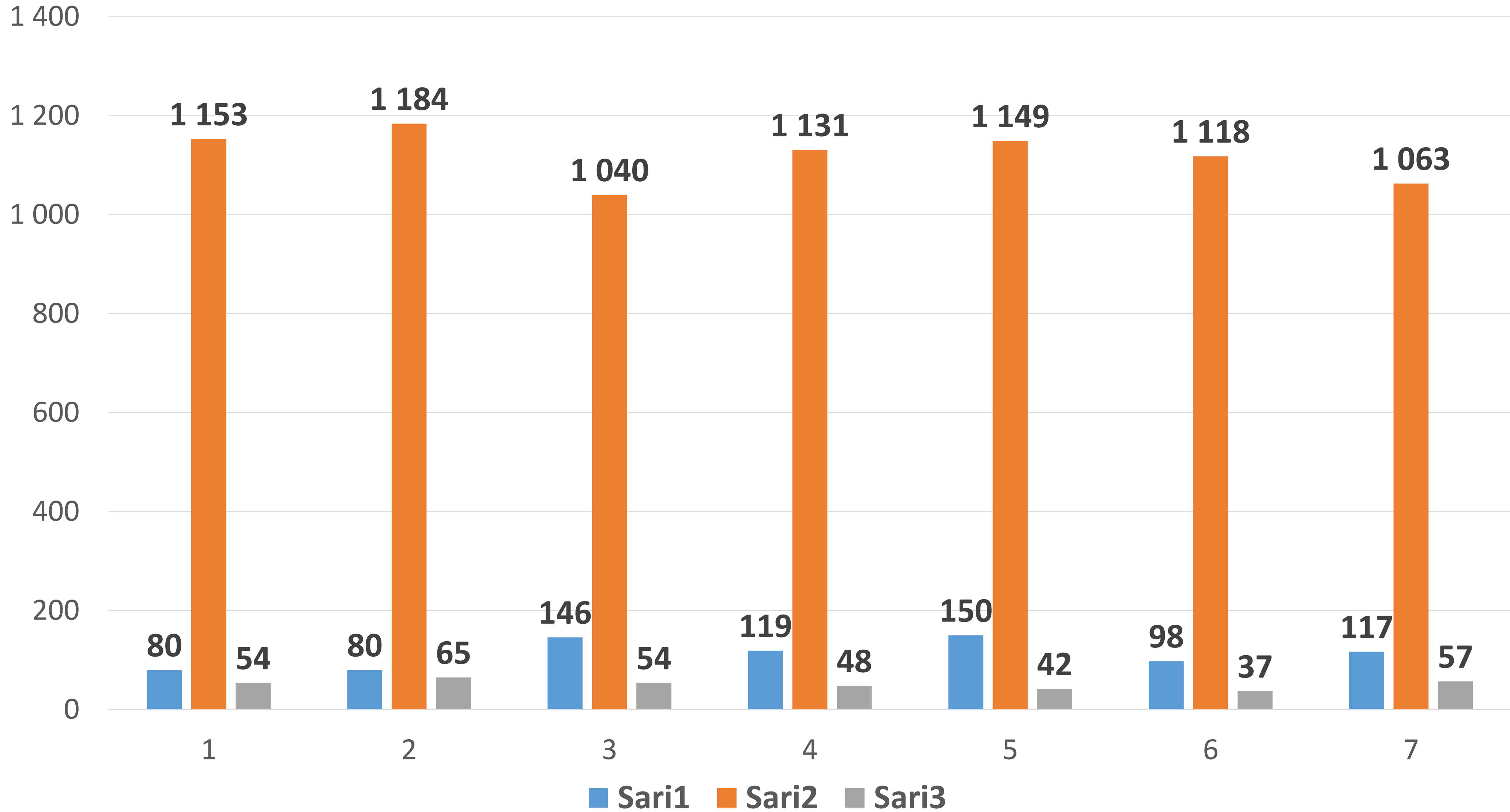
Esitatud ekspertiisitaotlused 2018



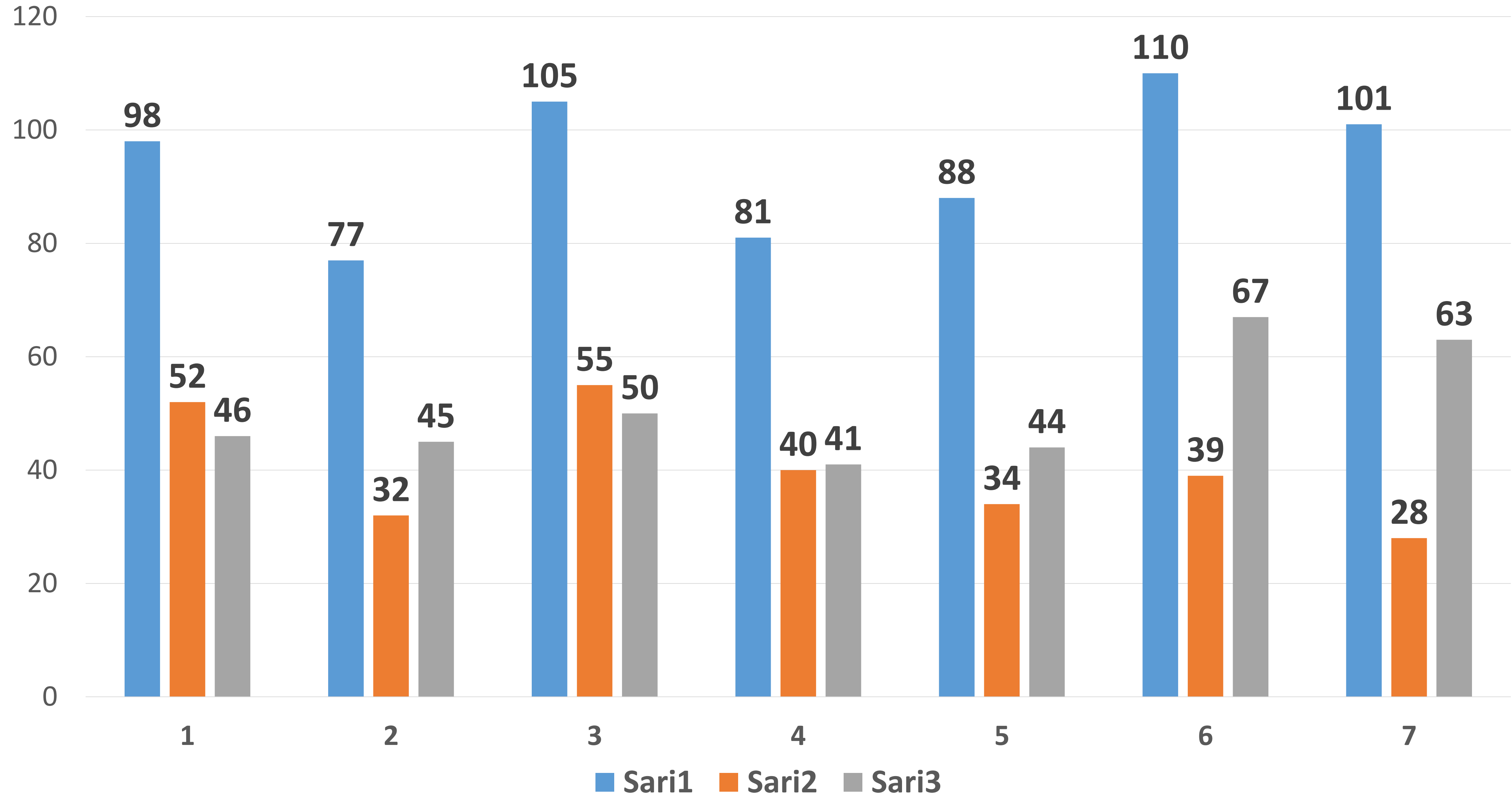
Positiivsed ja negatiivsed otsused 2018



Negatiivsed otsused vanusegrupiti 2018



Esitatus vaided 2018



Toetuse liik	Maksmise sagedus	Summa eurodes
Keskmine puudega lapse toetus	Kord kuus	69,04
Raske ja sügava puudega lapse toetus	Kord kuus	80,55
Sügava puudega vanaduspensioniealise inimese toetus	Kord kuus	40,91
Raske puudega vanaduspensioniealise inimese toetus	Kord kuus	26,85
Keskmise puudega vanaduspensioniealise inimese toetus	Kord kuus	12,79
Puudega tööealise inimese toetus	Kord kuus	16,62-53,70
SKA MAKSAB SOTSIAALTOETUSI PUUDEGA INIMESTELE ÜHES KUUS KESKMISELT 5,7 MILJONIT EUROT		

MIS ON PUUE?

Puue on pikaajaline väljakujunenud (st raskesti tagasipööratav või pöördumatu) seisund:

- mille korral esineb püsiva iseloomuga keha mistahes struktuuri puudulikkus või häire (üks või mitu)
- mille tõttu inimese toimetulek on tavaolukordades piiratud
- mille tõttu inimene vajab kõrvalabi ja/või abivahendeid



MIS ON PUUE?

Ravivajadus ei ole puude tuvastamise aluseks sellepärast, et:

- puuet ei ole võimalik **kompenseerida ravi ja/või ravimitega**
- puuet ei põhjusta **pidev ravimite kasutamise** vajadus, ägeda või kroonilise haiguse ravi
- puuet ei põhjusta kasutatavate **ravimite suur hulk**
- puuet ei põhjusta sagedaste **arstivisiitide vajadus**
- lapsele ravimite (tablettravi, inhalatsioonravi) andmine on **eakohane kõrvalabi** ja ei põhjusta puuet
- sageli infektsioonhaigusi põdevad lapsed, kes puuduvad seetõttu sageli lasteaiast või koolist - tegemist on saenenud ravivajadusega ja püsiva iseloomuga funktsioonipiiranguid ei ole raviarstide poolt kirjeldatud - puudub alus puude tuvastamiseks.



Puude raskusastme tuvastamine

	Laps/vanaduspensioniealine	Tööealine
Raskusaste sõltub	kõrvalabi, juhendamise ja järelevalve vajadusest	igapäevaelus ja ühiskonnas osalemise takistuse ulatusest
Puude raskusaste		
keskmine	vajadus <u>vähemalt</u> kord nädalas	osalemisel on mõningad raskused
raske	vajadus igal ööpäeval	osalemine on piiratud
sügav	vajadus ööpäevaringselt	osalemine on täielikult takistatud

-**kõrvalabi või juhendamine** on abi osutamine inimesele, kes ei tule iseseisvalt toime söömise, hügieenitoimingute, riietumise, liikumise või suhtlemisega

-**järelevalve** on ohutuse tagamine inimese suhtes, kes oma tegevuse või tegevusetusega võib tekitada kahju iseenda või teiste inimeste elule, tervisele või varale

-**takistus** on tegutsemise ja osalemise piirang, mida isik kogeb tegevuse sooritamisel või igapäevaelu olukordades

Mõned mõtted

- Uued praktikad puude määramisel
- Tulemas on lihtsustatud taotlusvorm lastele ja vanaduspensioniealistele inimestele 19-lt lehet 2-le lehele
- Vaja on rõhutada ja selgitada inimestele, kui olulised on rahvastikuregistris olevad andmed. Ka RRS alusel on isikul kohustus oma andmed registris korras hoida. Samuti seal olev e-posti aadress tuleb inimesel alati ajakohane hoida, sest me võtame sealt e-posti aardesse ning suhtleme selle kaudu ja väga halb, kui inimene ei saa õigel ajal oma teavitusi kätte, sest ta ei ole RR-s e-posti andmeid uuendanud.
- Enne taotluse täitmist on esimene käik mitte SKA-sse vaid raviarsti, pere- või eriarsti juurde, kes jälgib inimese terviseseisundit ning teavitab inimest puude taotlemise alustest!
- Taotluse täitmisel tuleb läbi mõelda, millega inimene hakkama ei saa ja mis osas puude saamine teda aitab (nt kui see on kord kuus pangautomaadi juures käimine või poes käimine – kas see on puue?)
- Esitatakse valeandmeid enda hakkama saamise kohta
- Diagnoos ei võrdu puue!
- Puue ei ole lisasissetulek inimesele!



Aitäh!