



SOTSIAALKINDLUSTUSAMET



Euroopa Liit  
Euroopa Sotsiaalfond



Eesti  
tuleviku heaks

# Isikukeskse erihoolekande teenusmudeli rakendamine kohalikus omavalitsuses 2022 III kogemusseminar

07.09.2022 Põhja-Sakala vald, Viljandimaa

Isikukeskse erihoolekande teenusmudeli rakendamine  
kohalikus omavalitsuses 2022 (ISTE) III kogemusseminar  
Teema: „Kogukonna ressursid ja nende kaasamine – ISTE võimalused“

**Aeg: 07.09.2022, kell 10.00.-16.00**

**Päevakava:**

**10.00. Saabumine ja tervituskohv**

**10.30. ISTE kogukonna kaardistus**

**10.45. Mida ütlevad ISTE andmed kogukonna ja selle ressursside kohta?  
Tõenduspõhine rahvusvaheline pilt seostatuna Eesti oludesse.**

**Kogukonna kaasamise meetodikad.**

Kogukonna olulisus

Vastastikkus

Paigad kogukonnas

Kogukondlik eestlane?

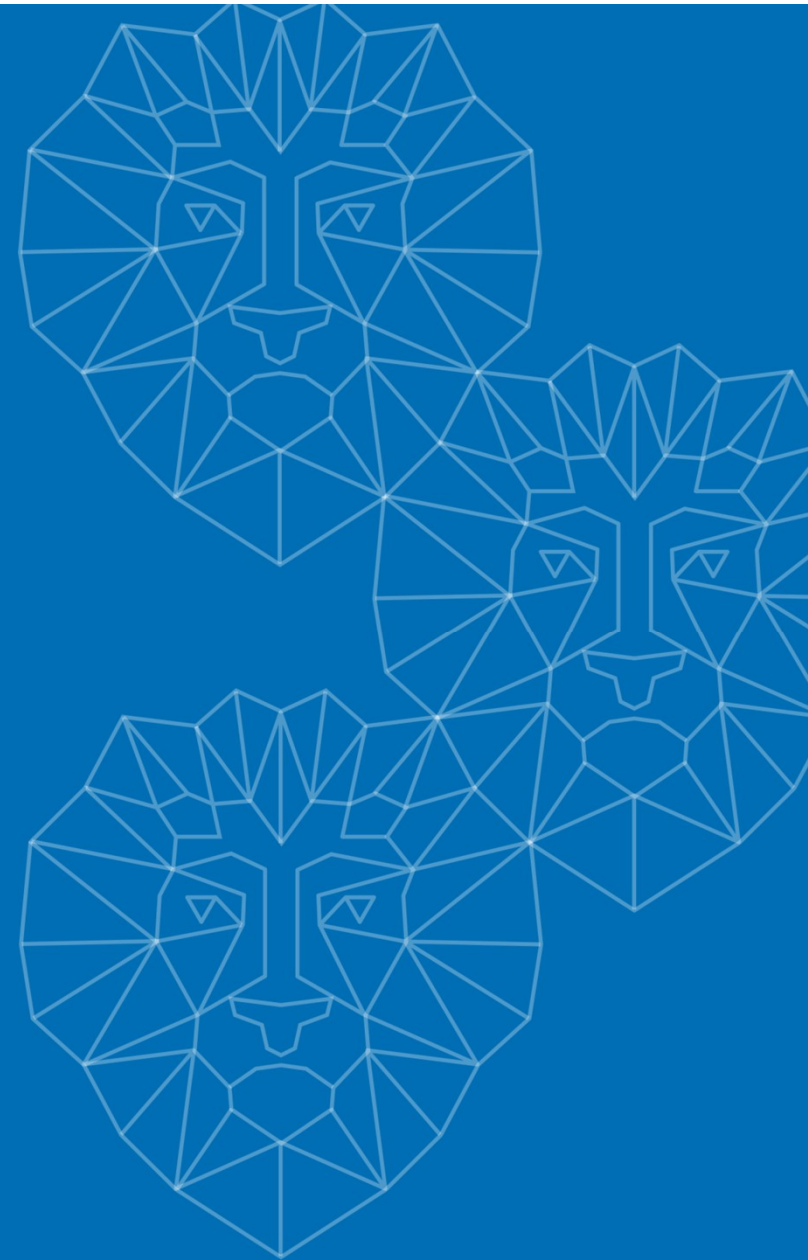
**13.00. LÕUNA**

**14.00. Kaasav arutelu ja kogemuste jagamine.**

Iga inimese isiklik ja KOV-i tööriistakast ning tegevused.

Millised on meie kogukondade võimalused?

**16.00. Kokkulepped ja kojusõit**



# Sissejuhatus ja info



Konkurss

Küsimused



*Foto by Pixabay*



# Avatud Dialoog ja dialoogilise ruumi loomine



- Avatud Dialoog on eelkõige põhimõtted ja väärtused
- Polüfoonia lubamine (sisemine polüfoonia, väline polüfoonia; üks hääl asetub teise kõrvale ja hääled ei võistle)
- Iga sõna on kutse vastamiseks; vastus ei pea olema sõnades, ei pea tulema kohe
- Teine, teistsugune – igaüks meist kellegi silmis
- Hinnangutest vaba õhkkond
- Ebakindluse talumine (turvaine ebakindlus/ safe uncertainty)
- Sügavalt inimlik olemine



## ***Dialoogilise ruumi loomisel on tasutal arusaamad ...***

me oleme igavesti võõrad üksteisele, fundamentaalselt erinevad, igaüks on unikaalne ja omab unikaalset rolli (võrgustikus),  
meil on vaja kuulata Teist, enne kui me ise võtame endale õiguse midagi öelda;

*Respect for the unique Otherness*, tingimusteta teise/ teistsuguse respektseerimine;

kui ei ole respektseeriv, uudishimulik, empaatiline - on raske dialoogilist ruumi saavutada, kuid need samad nähtused viivad dialoogini/ toidavad seda

# 1 ISTE teenussüsteemi arendus (al 2016)

## Visioon ja soovitud tulemus

- Inimest ja tema lähedasi toetades
- Paindlikult
- Inimese vajadustest lähtuvad
- Terviklikud lahendused
- Kogukonnapõhised teenused
- Kogukonna ressursse kaasates
- Ühiskonda, kogukonda kaasatud olemine

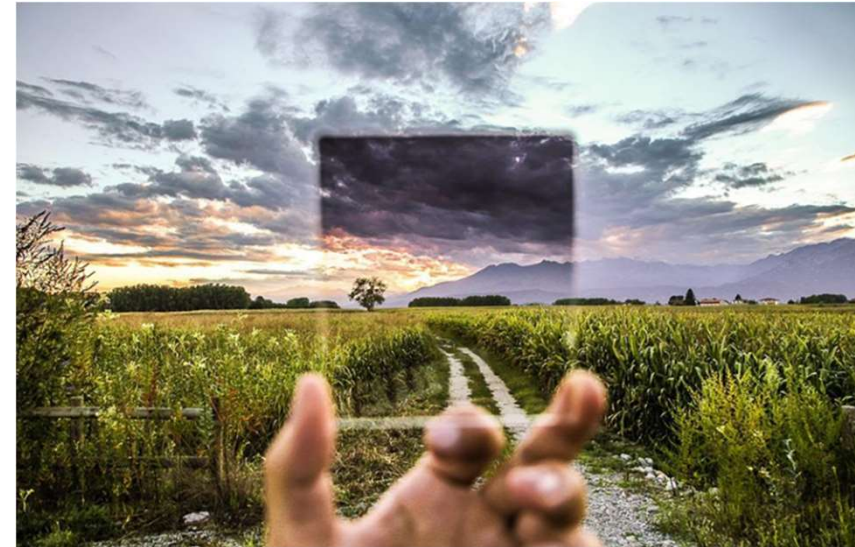


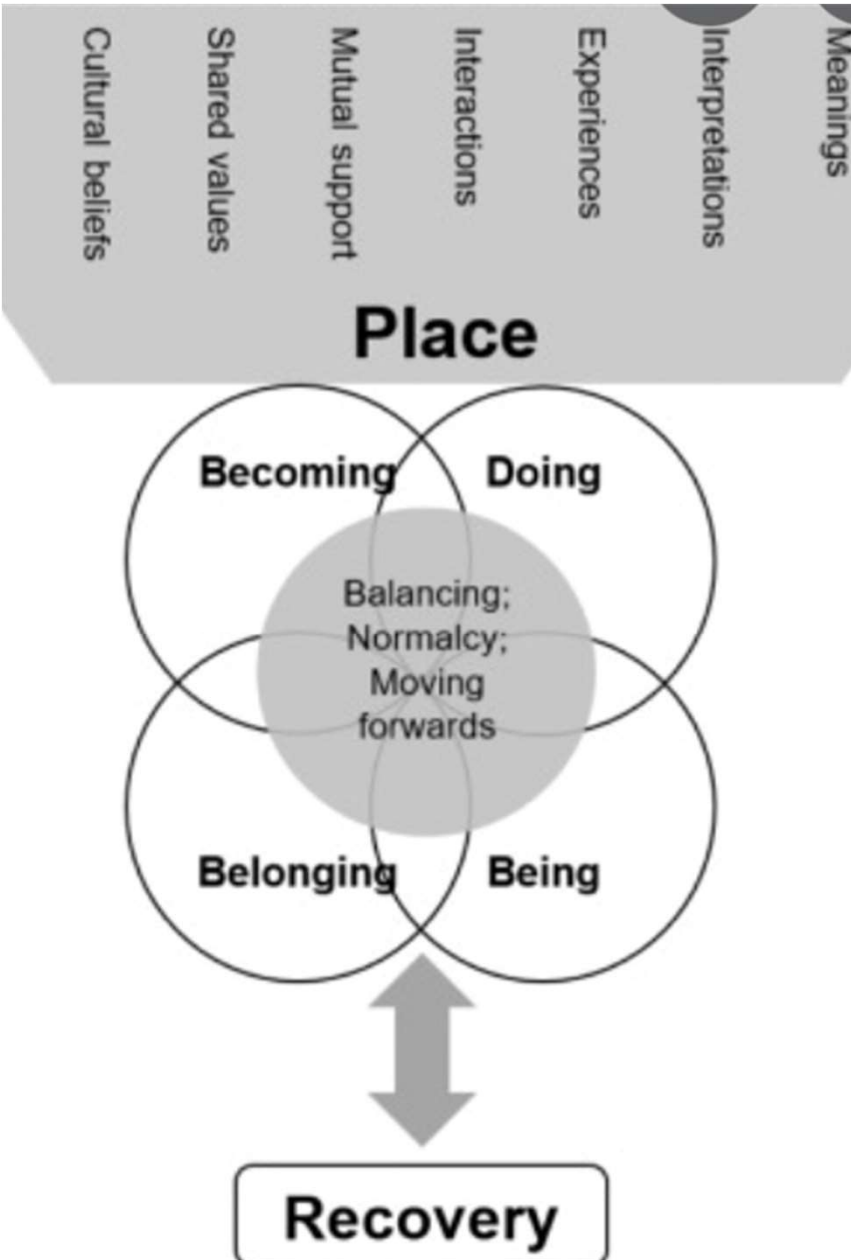
Foto by Pixabay

# 1 Kogukond ja personaalne taastumine

Vastastikkus kogukonnas

Kogukond kui paik olemiseks, tegutsemiseks, kuulumiseks, arenemiseks

Kogukonna võimaluste märkamine

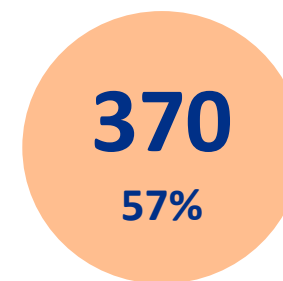
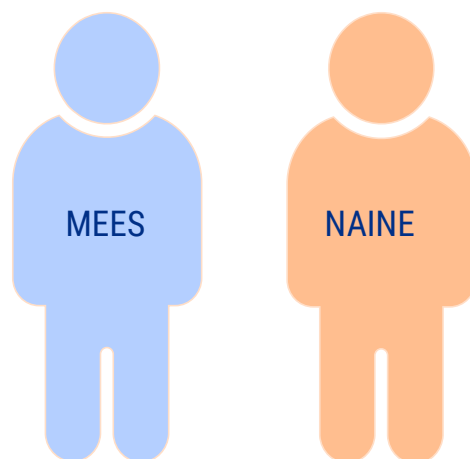
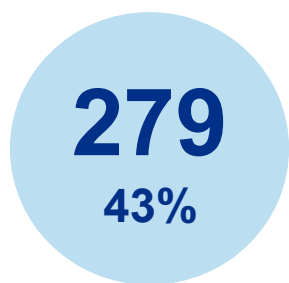


# 1 Vastastikkus

- inimese taastumine (sh positiivse identiteedi kujundamine) toimub kogukonnas
- kogukonnas elamis-olemise-tegutsemise suund: vastastikused suhted



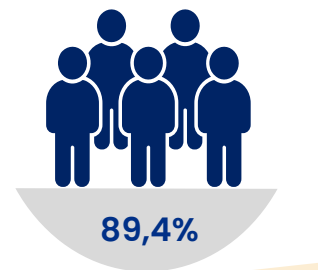
# 2 ISTE toel abi saavad inimesed (30.06.2022 seisuga)



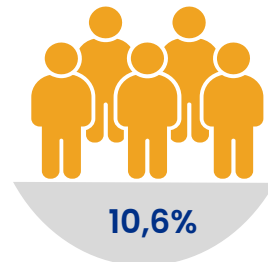
# 2 Inimese abivajaduse esmamärkajad (2019-2022 I pa)



2019-2021a



Sotsiaaltöö ja abivajajatega seotud institutsioonid



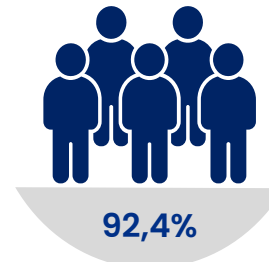
Kogukonna organisatsioonid ja inimesed

Kogukond Haridusasutus  
Pere & sõbrad Inimene ise  
Tööandja Politsei

SKA KOV  
Töötukassa Tervishoid  
Teenuseosutaja

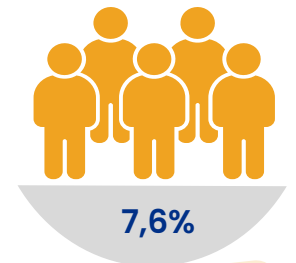


2022 I pa



Sotsiaaltöö ja abivajajatega seotud institutsioonid

SKA KOV  
Töötukassa Tervishoid  
Teenuseosutaja



Kogukonna organisatsioonid ja inimesed

Kogukond Haridusasutus  
Pere & sõbrad Inimene ise  
Tööandja Politsei

## 2 Kogukonna paik: olemiseks

Paik, mis annab

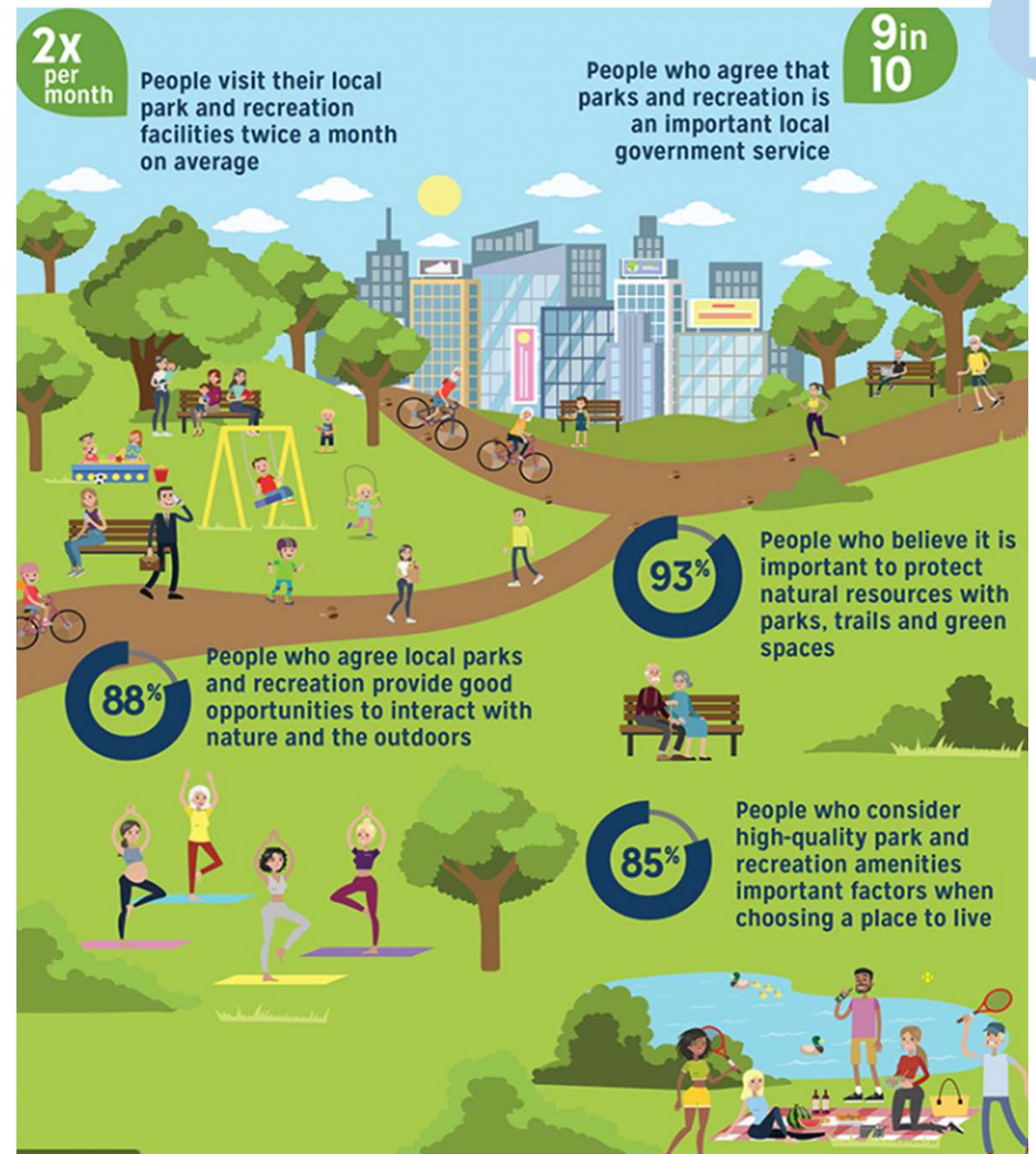
- turvatunnet,
- piisavat privaatsust,
- stabiilsuse tunnet,
- toetab identiteeti,
- enesehinnangut,
- kus tekib emotsionaalne side paigaga

(Doroud jt, 2018).



### 3 Kogukonna paik: tegutsemiseks

- võimaldab tegevusi valida ja tegevustega järjepidevalt tegeleda
- toetab rutiinseid tegevusi,
- omale sobiva rütmi kujundamise võimalus,
- sündmuste regulaarsus,
- korrastatus ehk struktuur,
- meeldiv paiga miljöö  
(Doroud jt, 2018).





## 3 ISTE praktikast

TORI valla näide

<https://drive.google.com/file/d/VIDEO>



# Sirutuspaus



*Foto by Pixabay*

## 4 Kogukonna paik: kuulumiseks



- Kogukonna paigad võimaldavad kogeda kuulumise tunnet.
- Kuulumine on taastumiseks vajalik.
- Paigaga tekib side.
- Paika külastavate inimestega tekib side.
- Kuulumise paigas tunneb inimene, et ta võib olla see, kes ta on.



# 4 ISTE kogemus



Hiiumaa mure:  
mees raamatukogus

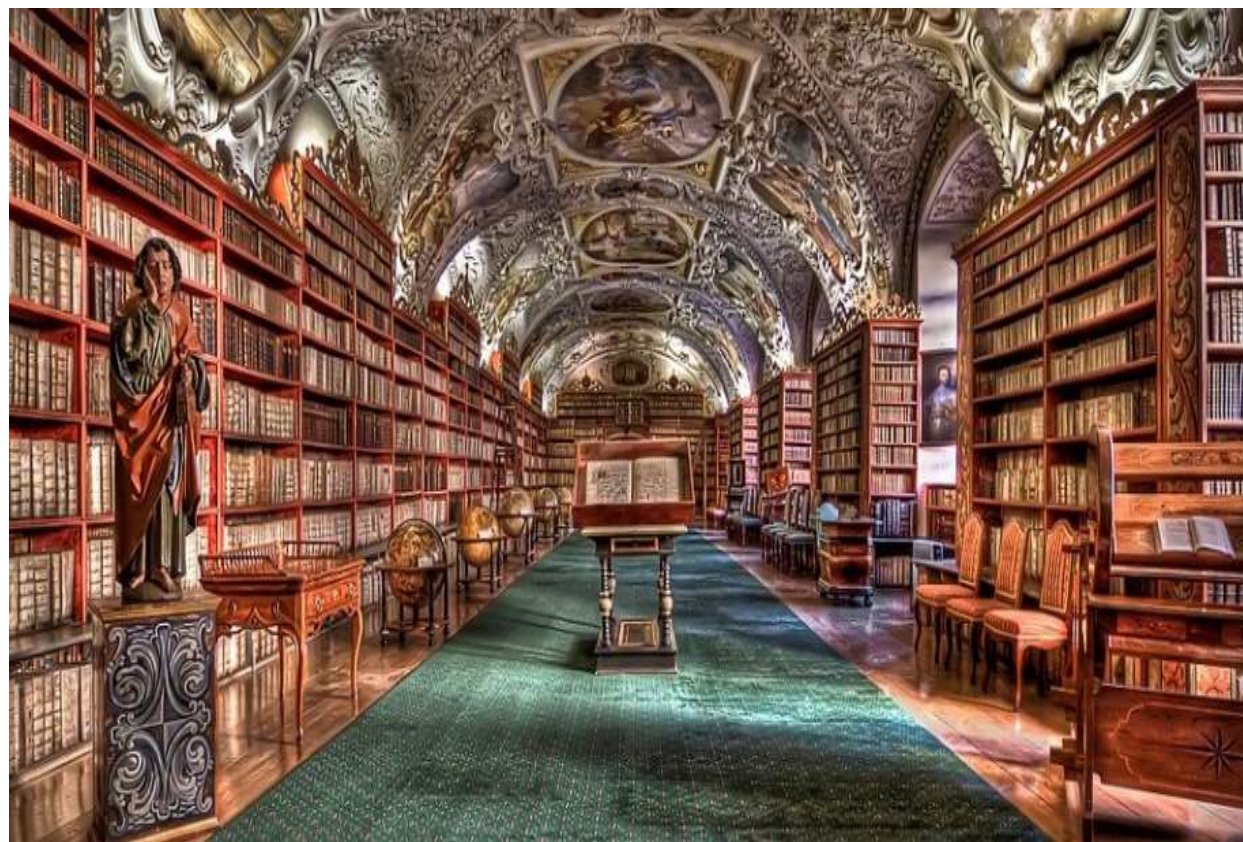
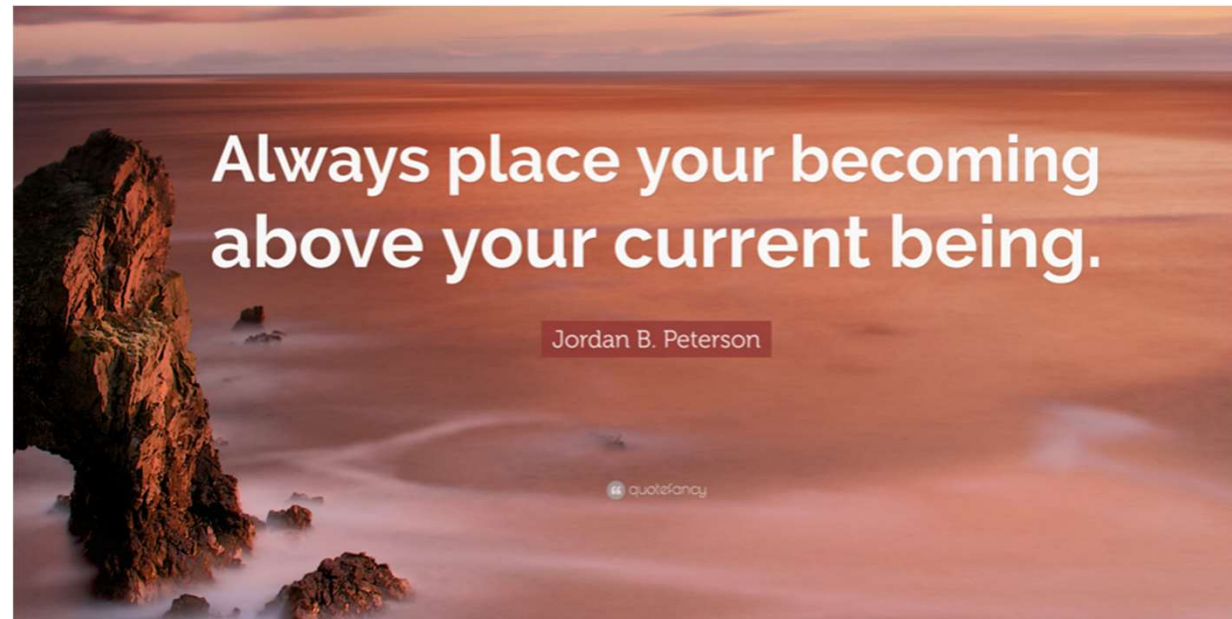


Foto by Pixabay

## 5 Kogukonna paik: arenemiseks

- Inimene teeb avastusi,
  - saab mõelda-kujundada oma sisemisi eesmärke,
  - saab ennast ületada,
  - saab teada midagi uut,
  - saab proovida midagi uut,
  - õppida midagi uut,
  - saab hakata tegema midagi uut
- (Doroud jt, 2018).





## Valdkond: Pere toetamine



Psühholoogiline nõustamine ja psühhoteraapia perele  
Pere nõustamine ja koolitus  
Kogemusnõustamine perele  
Intervallhoid

## Komponente on osutanud...



Eripedagoog, füsioterapeut, hooldaja, isiklik abistaja, tugiisik, kehaterapeut, kliiniline psühholoog, kogemusnõustaja, **KOOLITAJA, LAPSEHOIDJA,** leinanõustaja, loovterapeut, pereterapeut, psühhiaater, rehabilitatsiooni spetsialist, sotsiaalpedagoog, sotsiaaltöõspetsialist, suhtenõustaja, teenuste juht, tegevusjuhendaja, tegevusterapeut, õde..



## Valdkond: Sotsiaalsed suhted

Sotsiaalsed suhted

## Komponente on osutanud...



Erihoolekandeteenuste koordinaator, eripedagoog, **HINGEABI NÕUSTAJA,** hooldaja, isiklik abistaja, juhtumikorraldaja, kogemusnõustaja, **KOOLITAJA, KÄSITÖÖ- JUHENDAJA,** loovterapeut, muusikaterapeut, pereterapeut, psühholoog, suhtenõustaja, rehabilitatsiooni spetsialist, sotsiaalpedagoog, sotsiaaltöõspetsialist, teenuste koordinaator, tegevusjuhendaja, tegevusterapeut, tugiisik, õde, **ÕPETAJA,** mänguterapeut..

## Valdkond: Vaimne tervis

Taastumise ja haigusega toimetuleku toetamine  
Vaimse ja motoorse võimekuse arendamine ja säilitamine  
Psühholoogiline nõustamine ja psühhoteraapia  
Kogemusnõustamine  
Riski- ja probleemse käitumise juhtimine



## Komponente on osutanud...



Arst, erihoolekandeteenuste koordinaator, eripedagoog, füsioterapeut, **HINGEABI NÕUSTAJA**, hooldaja, isiklik abistaja, **KERAAMIK**, kliiniline psühholoog, psühhiaater, psühholoog, kogemusnõustaja, **KOOLITAJA**, kunstiterapeut, **KÄSITÖÖ- JUHENDAJA**, logopeed, loovterapeut, muusikaterapeut, pereterapeut, rehabilitatsiooni spetsialist, asendusteenistuja, sotsiaalpedagoog, sotsiaaltööspsialist, toitumisenõustaja, tugiisik, vaimse tervise spetsialist, tegevusjuhendaja, õde, **ÕPETAJA**, kogukonna koordinaator **KOREOGRAAF..**



## Valdkond: Füüsiline tervis

Füüsilise tervise alane nõustamine  
Füüsilise aktiivsuse toetamine  
Teraapiad füüsilise tervise toetamiseks  
Liikumise toetamine eluruumides  
Liikumise toetamine väljaspool eluruumi

K

## Komponente on osutanud...



Arst, asendusteenistuja, erihoolekandeteenuste koordinaator, eripedagoog, füsioterapeut, hooldaja, isiklik abistaja, tugiisik, kiropraktik, kogemusnõustaja, **LIIKUMISE ÕPETAJA**, lümfiterapeut, osteopraktik, rehabilitatsiooni spetsialist, sotsiaalpedagoog, tegevusjuhendaja, tegevusterapeut, toitumisenõustaja, õde..

## Valdkond: Hõivatus



Töötamise toetamine  
Töö- või rakendustegevuse toetamine spetsiaalselt kohandatud keskkonnas  
Õppimise toetamine  
Rakenduse leidmine kogukonnas

## Komponente on osutanud...



Asendusteenistuja, eripedagoog, hooldaja, isiklik abistaja, tugiisik, **KERAAMIK**, kogemusnõustaja, loovterapeut, psühholoog, rehabilitatsiooni spetsialist, **SKULPTOR**, sotsiaaltööspsialist, teenuste koordinaator, tegevdirektor, tegevusjuhendaja, tegevusterapeut, **ÕPETAJA..**



## Valdkond: Vaba aeg ja huvitegevus

Vaba aja ja huvitegevuse toetamine



## Komponente on osutanud...

Erihoolekandeteenuste koordinaator, rehabilitatsiooni spetsialist, eripedagoog, isiklik abistaja, tugiisik, **KERAAMIK**, kogemusnõustaja, **KÄSITÖÖ - JUHENDAJA**, loovterapeut, psühholoog, Sotsiaalpedagoog, sotsiaaltööspsialist, tegevusjuhendaja, tegevusterapeut, asendusteenistuja, **TISLER**, toitumisnõustaja, **ÕPETAJA**, **MUUSEUMI JUHATAJA..**

### Valdkond: Eluase

Toetus elukoha vahetusel



### Valdkond: Igapäevaeluga toimetulek

Igapäevaelu toetamine  
Ettevalmistus iseseisvumiseks

### Komponente on osutanud...



Eripedagoog, füsioterapeut, isiklik abistaja, kogemusnõustaja, rehabilitatsiooni spetsialist, Sotsiaaltööspsialist, teenuste juht, tegevusjuhendaja, tegevusterapeut, tugiisik **ÕPETAJA..**



### Komponente on osutanud...

erihoolekandeteenuste koordinaator, eripedagoog, **HINGEABI NÕUSTAJA**, hooldaja, isiklik abistaja, tugiisik, kogemusnõustaja, loovterapeut, psühholoog, rehabilitatsiooni spetsialist, sotsiaalpedagoog, sotsiaaltöö-spetsialist, teenuste juht, asendusteenistuja, teenuste koordinaator, tegevusjuhendaja, tegevusterapeut, **TISLER**, võlanõustaja, **ÕPETAJA..**

# 6 ISTE KOV-ide tagasiside, kus kasutada kogukonna ressursi



10 teenuskomponenti, mille tegevusi saab läbi viia inimene kogukonnast, kellel ei ole sotsiaalvaldkonnas erialast ettevalmistust

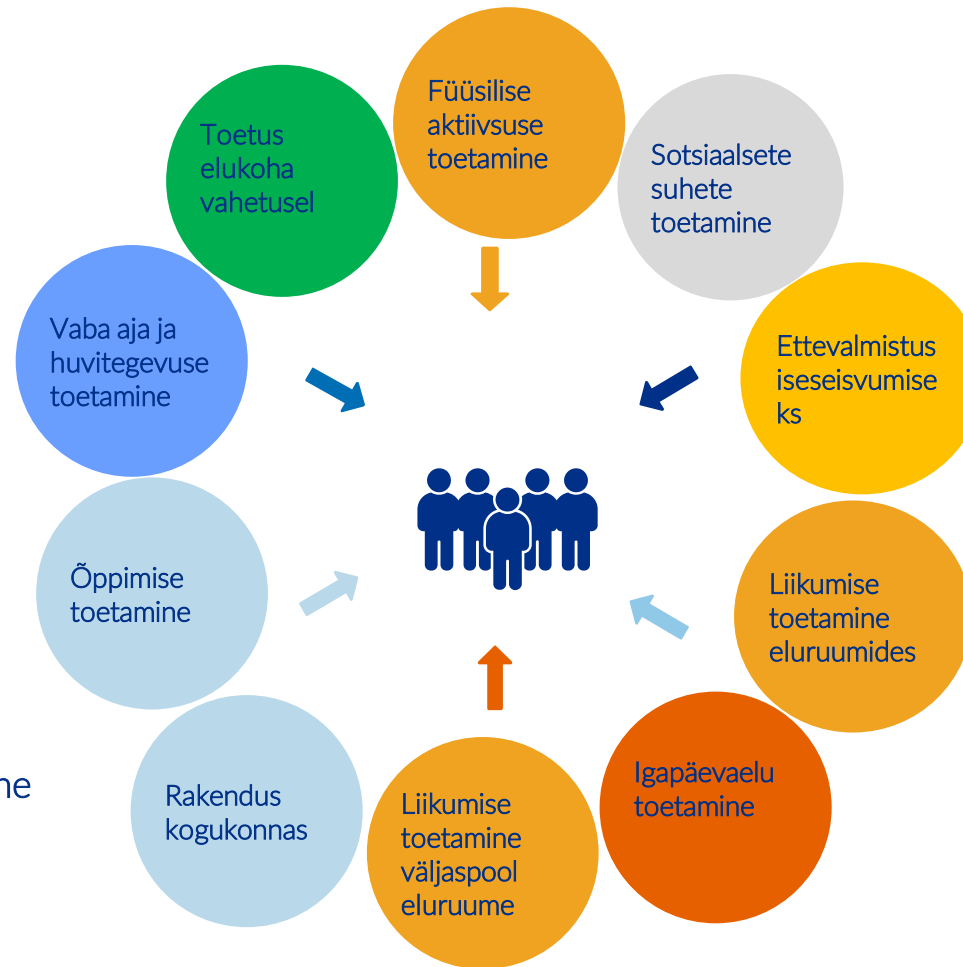
## Kes...

Iga inimene, kes suudab teist inimest toetada, abistada, motiveerida vaatamata haridusele

Inimene kogukonnast

Oma lähedane inimene

Inimene, kellega on usalduslik suhe



## Mis on oluline...

Isikupõhine lähenemine

Koostöö

Lisateadmised erivajadusest

- **Kas eestlased on kogukondlikud?**
- **Kas kogukonnas on üldse ressursse?**
- **Kust ma tean, et minu piirkonnas on kogukondlikkus üldse võimalik?**

# 6 Kogukonna võimalused

- Kogukondlikud suhted = tuttavad vöörad
- kogukondlikud suhted = vähenõudlik sotsiaalsus
- kogukonna ressursid = võtmeinimeste algatused, initsiatiiv;  
inimeste püüdlused, huvid;  
inimeste oskused, anded;  
inimeste inimesed (nt juuksur, õpetaja, huviringijuhendaja, raamatukogutöötaja, laulukoorijuht, kingsepp, med.töötaja ...);  
paigaga seotud tavad, legendid, kuvand (identiteet);  
kohalikud organisatsioonid, kes on näoga kogukonna poole.

D



# Lõunapaus

13.00 -14.00 Lõuna

14.00 – 15.00 Gruppides kaasav arutelu, kogemuste jagamine ja kuulamine.  
Iga inimese isiklik ja KOV-i tööriistakast ning tegevused.

15.00-16.00 Avatud dialoog:  
Millised on MEIE võimalused?

16.00. Kokkulepped ja kojusõit



# Grupis

ISTE grupid 😊

Jagatud aeg = dialoogiline ruum

## Teema grupis

Sinu äratundmised (kogemused, ideevälgatused):

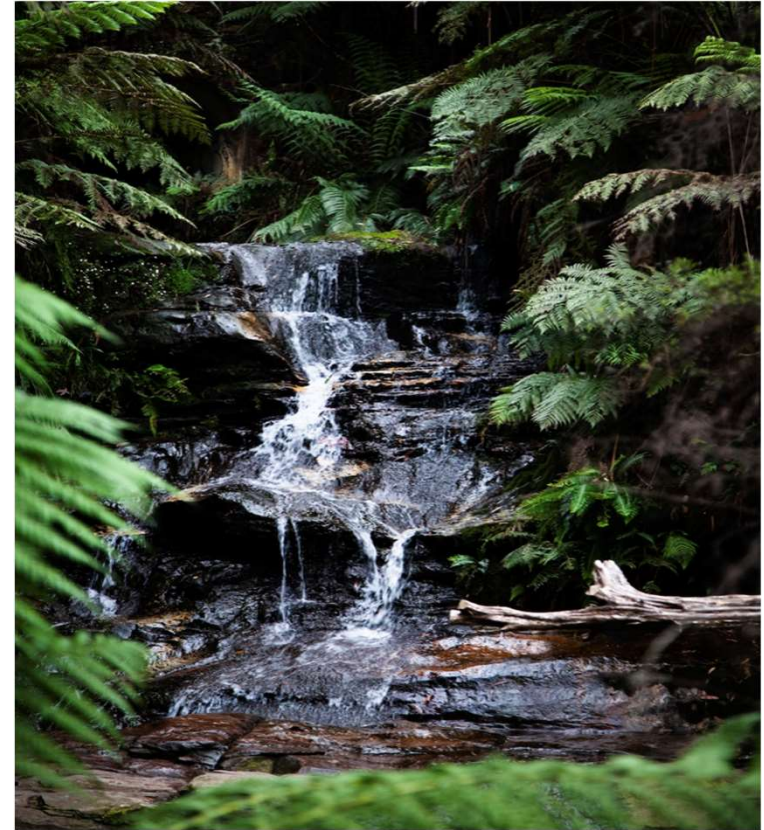
- paigad kogukonnas olemiseks, tegutsemiseks, kuulumiseks ja arenemiseks (kus oled ise kogenud/ kus on inimesed kogenud)
- vastastikkuse suhete kogukonna
- kogukonna ressursside rakendamisel

*(vali jagamiseks, milline Sinu idee kõnetab Sind ennast ja mille kuulumisest oleks kasu teistel)*



# Kaskaad (mitme astmeline veejoastik)

1. Kuus kaskaadi astet
2. Esimeses ringis tuleb ringi keskele 6-8 inimest.
3. Igal kaskaadi astmel on aega **7 min**
4. **Esimene** kaskaadi aste: igauks ütleb **ühe oma mõtte**; andke omavahel sõnajärg üle. Teised on üks suur kõrv ja kuulavad kaasa.
5. **Teine**, kolmas, neljas ... kaskaadi aste: ütle **üks mõte**, mis jäi eelnevast kaskaadi astmest meelde (tõeliselt kõnetas; NB! ära korda oma ringikaaslase mõtet) **JA seejärel ütle oma mõte**.



# AITÄH TÄNASE JAGAMISE JA KOGEMUSE EEST!

## Kohtume....





SOTSIAALKINDLUSTUSAMET



Euroopa Liit  
Euroopa Sotsiaalfond



Eesti  
tuleviku heaks

HEAD KODUTEED!

