



SOTSIAALKINDLUSTUSAMET

# Erihoolekandeteenused

## Kuidas, kellele ja mis?

Kristi Keskpalu

Teenuste konsultantide juhtivspetsialist

Erivajadustega inimeste heaolu osakond (EHO) erihoolekande ja rehabilitatsiooni talitus

Paide 26.03.2025



# Mis ja kellele on erihoolekandeteenus

- Erihoolekandeteenused on mõeldud inimestele, kes vajavad oma vaimse tervise tõttu igapäevaelus juhendamist, nõustamist, kõrvalabi ja järelevalvet ning kellele ei ole võimalik pakkuda vajalikku abi teiste sotsiaalhoolekande abimeetmetega
- Erihoolekandeteenused on sotsiaalteenused, mis on suunatud **raske, sügava või püsiva kuluga psüühikahäirega täisealistele isikutele**, kes oma tervislikust seisundist tulenevate:
  - tegevusvõime piirangute,
  - vaimse võimekuse või
  - muude toimetulekuraskuste tõttuvajavad toetust igapäevaelus osalemiseks või igapäevaeluga toimetulekul teistega võrdsetel alustel.
- Erihoolekandeteenuste eesmärk on, et kõikidel teenustel toimub inimese iseseisva toimetuleku arendamine ning tegevuste juhendamine. Inimene peaks maksimaalselt ise panustama oma igapäevaelu tegevustesse ning teda juhendatakse ja aidatakse erihoolekande tegevusjuhendaja poole vastavalt tema vajaduste järgi.

# Erihoolekande teenusele õigustatud inimesed

- Erihoolekandeteenust on õigus saada alates 18 eluaastast. Erihoolekande järjekorda saab lisada alates 16 eluaastast
- **Psüühikahäirega täisealised inimesed**, kes oma vaimse tervise eripära või -erivajaduse tõttu vajavad igapäevastes tegevustes toetust või abi
- Ei pea olema tuvastatud puue (alates 2022)
- Teenusele ei ole õigustatud inimesed:
  - kelle toetusvajadus on seotud vaid enesehoolduse ja igapäevaelutoimingutega ning neil ei esine psüühikahäirest tulenevaid takistusi teiste hooldusteenuste kasutamisel
  - Kui ei ole võimalik tulenevalt bioloogilisest vanusest või muude asjaolude tõttu inimese toimetuleku arendamine ja tema kaasamine tegevustesse
  - vanaduspensioniiikka jõudnud dementsuse diagnoosiga isikule, kellel ei ole dementsuse diagnoosile lisaks muud raske, sügava või püsiva kuluga psüühikahäiret
  - isikule, kellel on põhihaiguseks sõltuvus alkoholist või narkootilisest ainest

# Erihoolekandes sagedasemad psüühikahäired

- F20-F20.9 psühhootilised häired (**skisofreenia**)
- F70-F79 **vaimne alaareng**, al 2022 nimetatakse intellektipuudeks
- F00-F09 orgaanilised psüühikahäired
- F10 psühhoaktiivsete ainete (alkoholi) tarvitamisest tingitud psüühika- ja käitumishäired
- F84 psühholoogilise arengu häire (**autismispektri häired**)

# Erihoolekande teenuse taotlemine

- Tuleb esitada Sotsiaalkindlustusametile (SKA) avaldus erihoolekandeteenuse saamiseks.
- Taotlust saab esitada:
  - SKA iseteeninduses
  - e-posti teel ([info@sotsiaalkindlustusamet.ee](mailto:info@sotsiaalkindlustusamet.ee))
  - riigiportaalis [eesti.ee](http://eesti.ee) (e-teenus)
  - posti teel
  - SKA klienditeeninduses
- SKA võtab avaldajaga ühendust, kui õigustatuse alus on olemas ning lepib kokku abi- ja toetusvajaduse hindamise, tuvastamaks, kas taotlejat on võimalik toetada erihoolekande teenustega
- Sotsiaalkindlustusamet väljastab avaldajale otsuse maksimaalselt **40 tööpäeva** jooksul alates avalduse jm dokumentide saamise kuupäevast

# Erihoolekande teenuse vajaduse hindamine ja teenusele suunamine

- Sotsiaalkindlustusameti peaspetsialistid (teenuse vajaduse hindajad) **viivad läbi inimesega struktureeritud vestluse.** Vestluse käigus hindame inimest terviklikult seitsmes eluvaldkonnas ning hindamisel lähtume sellest, kas inimesel on ka vaimse tervise probleemid ning kas kasutab abivahendeid või teise inimese abi.
- Sotsiaalkindlustusameti peaspetsialist **hindab, millises eluvaldkonnas vajab inimene kõrvalabi või toetust ja otsustab, kas sobivaks abimeetmeks on erihoolekandeteenus**
- Sotsiaalkindlustusameti peaspetsialist (teenuse vajaduse hindaja) hindab abivajadust alljärgnevates valdkondades :
  - Suhtlemine ( sotsiaalsed suhted)
  - Vaimne tervis (kognitiivne võimekus, psüühiline seisund, riskivaldkonnad)
  - Füüsiline tervis (tervise eest hoolitsemine, liikumine)
  - Elukeskkond (sobiva eluaseme saamine/säilitamine, eluase ja elamistingimused)
  - Hõivatus (rakenduse leidmine ja säilitamine, seotus hõivega, sissetuleku säilitamine)
  - Vaba aega ja huvitegevused ( vaba aeg)
  - Igapäevaelu toimingud (rahadega toimetulek, toidu valmistamine, söömine ja joomine, majapidamine, enese eest hoolitsemine)

Mitteametlik abi, ametlik abi, toetused-teenused, abivahendid ja esemeline abi

Vajadused ehk hinnang sotsiaalhoolekande abimeetme vajaduste kohta

# Erihoolekande teenuse vajaduse hindamine ja teenusele suunamine

- Otsuse tegemiseks teeb peaspetsialist võrgustiku tööd- perega, kooliga, tugivõrgustikuga, rehabilitatsioonimeeskonnaga vms
- Teenuse vajaduse puhul abistab peaspetsialist (teenuse vajaduse hindaja) sobiva teenuse osutaja valikul ja vaba teenuskoha olemasolul suunab inimese teenusele
- Kui soovitud teenuseosutaja juures ei ole vaba kohta, siis võetakse inimene järjekorda

# Tähelepanekud!

- Kõik inimesed, kellele on määratud psüühikahäire-diagnoos ei vaja erihoolekandeteenuseid
- Erihoolekande teenusele suunatud inimene peab ise olema valmis antud teenust kasutama ja koostööd tegema
- Väga keeruline on teenust osutada neile inimestele, kelle on sõltuvuse probleemid ja kelle käitumist mõjutab sõltuvus alkoholist või narkootilistest ainetest
- Erihoolekandeteenustel on järjekord, inimene ei saa koheselt teenusele
- Esmase abi peab inimene saama kohalikust omavalitsusest ja seejärel, kui sellest inimesele jääb väheseks tuleb pöörduda riigi poole
- Kui inimene saab EHK teenuseid, siis ei tähenda see seda, et KOV teenused oleksid välistatud

# Soovitused ISTE-s olevate isikute erihoolekande teenuste taotluste edastamisel

- Täpsustage inimesega koos üle, **ega ta juba ei ole erihoolekandeteenuse järjekorras.**
- Ennem erihoolekande teenuse taotluse edastamist **kaaluge koos inimesega,** kas tema toimetulekut saab toetada läbi erihoolekandeteenuste ja kas ta on valmis kasutama erihoolekandeteenust või on võimalik teda toetada läbi teiste sotsiaalmeetmete.
- Taotluste edastamisel palun alustage nendest inimestest, **kelle abivajadus on suurem,** kuna ööpäevaringsetel teenustel on **järjekorrad pikemad ja teenusele saamine võtab aega.**
- Kui abistate isikut taotluse edastamisel, siis palun **lisage ka koheselt KOVi poolt tehtud hindamisvahend taotlusega koos.** See ennetab seda olukorda, et teeme Teile eraldi päringu selle saamiseks ning seetõttu võib menetluse tähtaeg pikeneda.

# Soovitused ISTE-s olevate isikute erihoolekande teenuste taotluste edastamisel

- **Palun ärge suunake taotlusi esitama kõiki inimest korraga, kes on ISTE projektis.** Vastasel juhul on kõikide menetlustähtaeg üks ja tekib olukord, kus menetlusi ei jõuta teha õigeaegselt. Selline olukord toob pahameelt inimestes, kes taotlused on edastanud.
- **Soovituslikult edastage taotlused hajutatult**
  - Näiteks: korraga kuus 2-5 taotlust, ning alustage suurema abivajadusega inimestest.
- Selgitage inimesele, et kui ta edastab meile erihoolekandeteenuse taotluse, siis **ootab teda ees abi- ja toetusvajaduse hindamine ning ta ei pruugi koheselt teenusele saada.**

# Erihoolekandeteenused



# Erihoolekandeteenused

- Erihoolekande teenuseid on 12 erinevat liiki. Need jagunevad toetavateks teenusteks ja ööpäevaringseteks asutusepõhisteks teenusteks
- **Toetavad teenused:**
  - Igapäevaelu toetamise teenus (IET)
  - Igapäevaelu toetamise teenus autismispektrihäirega inimestele (IET aut)
  - Toetatud elamise teenus (TE)
  - Igapäevaelu toetamise päeva- ja nädalahoiu teenus (IET PNH- alates 01.01.2025 sellele teenusele enam inimesi ei suunata)
  - Päeva- ja nädalahoiu teenus ( PNH alates 01.01.2025)
  - Töötamise toetamise teenus (TT)
  - Kogukonnas elamise teenus (KE)
- **Ööpäevaringsed asutusepõhised teenused:**
  - Ööpäevaringne erihooldusteenus (ÖE)
  - Ööpäevaringne erihooldusteenus autistidele (ÖEaut)
  - Ööpäevaringne erihooldusteenus äärmusliku abi- ja toetusvajadusega isikule (ÖT)
  - Ööpäevaringne erihooldusteenus ebastabiilse remissiooniga psüühikahäirega isikutele (ÖR)
  - Ööpäevaringne erihooldusteenus kohtumääruse alusel (ÖK)

# 1. Igapäevaelu toetamise teenus (IET)



## Tingimused

- inimesel on raske, sügava või püsiva kuluga psüühikahäire
- inimesele ei osutata samal ajal kogukonnas elamise teenust ega ööpäevaringset erihooldusteenust

## Eesmärk

- inimese parim võimalik iseseisev toimetulek ja areng psühhosotsiaalse toimetuleku toetamise, igapäevaelu toimetulekuoskuste ja tööoskuste kujundamise ning lähedaste ja temaga koos elavate teiste inimeste nõustamise kaudu

Teenuse osutamise maht on vähemalt neli tundi kuus

# Iseseisev Elu MTÜ

Anija Vallavalitsus (Kehra Päevakeskus)



## 2. Päeva- ja nädalahoiu teenus (PNH)

- Teenus on mõeldud mõõduka, raske, sügava, muu täpsustatud või täpsustamata intellektipuudega inimestele (diagnoosid F71, F72, F73, F78, F79) täisealistele, kes vajavad suures mahus hooldust või järelevalvet, kuid kes saavad elada kodus koos oma lähedastega, käies vastavalt enda ja lähedaste vajadusele erihoolekandeteenust kasutamas.
- SKA abi- ja toetusvajaduse hindamiselt peab selguma see, et taotlejal on tuvastatud äärmuslik abi- ja toetusvajadus ning lisaks hooldustoimingute vajadus.
- Eesmärk
  - tagada inimese parima võimalik iseseisev toimetuleku ja areng läbi toimetuleku toetamise, igapäevaelu- ja tööoskuste kujundamise ning lähedaste nõustamise kaudu;
  - võimaldada jätkata elamist kodus keskkonnas vastavalt inimese individuaalsetele vajadustele
  - väheneb lähedaste hoolduskoormus, võimalik toetada nende tööturul püsimist ja ühiskonnaelus osalemist
  - lükata edasi ööpäevaringselt hoolekandetasutusse elama asumist.
- Ühes kuus on võimalik teenust kasutada 10 kuni 23 (öö)päeva. Teenusel on kohanemisaeg 6 kuud, mille vältel võib teenust kasutada ka vähem kui 10-l (öö)päeval kuus.

## 2. Päeva- ja nädalahoiu teenus (PNH)

- Inimene tasub teenusel omaosalust majutuse ja toitlustuse eest. Omaosalust ei tule tasuda terve kuu eest, vaid vastavalt teenuse kasutamise päevadele
- 2025 aasta kehtestatud riiklik omaosalus antud teenusel on 360 eurot:
  - Omaosalust tasub isik ainult nende päevade eest, millal kasutab teenust.
  - Välja arvatud juhtudel, kui on eraldi kokkulepped teenuseosutajaga, millesse SKA sekkuda ei saa.
  - Teenuseosutajal on õigus kehtestada riiklikust omaosalusest väiksem omaosalus.
- PNH teenusel ei ole KOVi kohustust tasuda PNH teenuse ruumikulude eest (see jääb kehtima ainult IET teenuse puhul)
- Teenuseosutajale kehtivad samad tervisekaitsenõuded nagu KE, ÖE teenusel va see, et peavad olema eraldi magamistoad.
- Ööpäev läbi peab teenuseosutaja tagama 12 teenuseaja kohta vähemalt ühe tegevusjuhendaja kohaolu, kuid vastavalt inimeste vajadustele rohkem. Öisel ajal võib ühe tegevusjuhendaja asendada hooldustöötajaga.

# Hoolekandeaustus Sügis

# MTÜ Laste Päevakeskus LAD



# 3. Igapäevaelu toetamise teenus autismispektrihäirega inimestele (IETaut)

- Autismispektrihäirega täisealised, kellel pidevalt ja intensiivselt esineb äärmuslikku kahjustavat käitumist – tuvastatakse abi- ja toetusvajaduse hindamise käigus
- Inimene vajab oma terviseseisundist tuleneva käitumise eripära tõttu turvalise teenuse osutamisel pidevat järelevalvet ja käitumuslikku juhendamist
- Eesmärk
  - turvalise teenuse pakkumine, mille käigus õpetatakse, harjutatakse ja kinnistatakse igapäevaseid toimetulekuoskusi, et tagada inimese parim võimalik toimetulek, tema oskustele ja võimetele vastavate igapäevaeluoskuste arendamine ja kinnistamine ning töösarnaste tegevuste harjutamine, rakendades ÄK-käitumise esinemise sagedust ja intensiivsust vähendavaid kaasaegseid käitumisjuhendamise võtteid
- Teenust osutatakse kuni 6-liikmelises grupis teenust 3 tegevusjuhendajaga vähemalt 120 tundi kuus

# Käo Tugikeskus



## Suhtlemise põhiõigused

<p>teha valikuid</p> 	<p>öelda ei, valikuid mitte teha</p> 	<p>küsida seda, mida ma tahan</p> 	<p>jagada oma tundeid</p> 	<p>et mind kuulatakse ja mulle vastatakse (ka eitavalt)</p> 
<p>saada tähelepanu ja vahetut suhtlemist</p> 	<p><b>mul on õigus...</b></p> <p>õigus suhelda</p> 			<p>alati kasutada oma AAC vahendeid</p> 
<p>teada oma päevaplaani ja ümbritseva kohta</p> 	<p>õppida kuidas suhelda</p> 			
<p>töökorras suhtlus- abivahenditele</p> 	<p>olla täieõiguslik ja võrdne kogukonna liige</p> 	<p>väärikale kohtlemisele</p> 	<p>et räägitakse minuga, mitte minust</p> 	<p>et minuga suheldakse osavõtlikult</p> 

# 4. Töötamise toetamise teenus (TT)



## Tingimused

- inimesel on raske, sügava või püsiva kuluga psüühikahäire
- inimesel on puuduv töövõime (nõue alates 01.01.2024)
- inimene vajab enne tööle asumist või töötamise ajal pidevalt toetust ja juhendamist
- inimesele ei osutata samal ajal ööpäevaringset erihooldusteenust

## Eesmärk

- Juhendada ja nõustada inimest, et toetada tema iseseisvat toimetulekut ning parandada elukvaliteeti tema võimetele sobiva töö otsimise ja töötamise ajal. Teenuse osutamise käigus võib ka teenuseosutaja ise pakkuda inimesele võimetekohast sobivat tööd, sealhulgas tööd, mille tegemiseks vajab isik pidevalt toetust ja juhendamist
- Kui inimene ei ole aasta jooksul töötamise toetamise teenusel olles mitte ühtegi tööd vastu võtnud (vajalik tööõiguslik- või VÕS leping), siis lõpetatakse talle antud teenuse osutamine

Teenuse osutamise maht vähemalt neli tundi kuus

# Töö- ja tegevuskeskus Mosaik

## MTÜ Lõuna-Eesti Erihooldusteenuste Keskus



# 5. Toetatud elamise teenus (TE)



## Tingimused

- inimesel on raske, sügava või püsiva kuluga psüühikahäire
- inimene suudab ise enda eest hoolitseda
- inimene suudab juhendamise korral toime tulla igapäevaelu toimingutega

## Eesmärk

- toetada inimese sotsiaalset toimetulekut ja integratsiooni koos juhendamisega majapidamise ja igapäevaelu korraldamises, et tagada tema võimalikult iseseisev toimetulek iseseisvalt elades

Teenuse osutamise maht: vähemalt kaks tundi nädalas

# Paju Pansionaadid MTÜ



# Valga Abikeskus MTÜ



# Teenuse sisulised tegevused „Inimese juhendamine“

## IET

- sotsiaalsete suhete loomisel, säilitamisel ja arendamisel;
- aja planeerimisel
- vabaaja sisustamisel
- tervishoiu-, sotsiaal-, posti-, finants- ja muude teenuste (avalike teenuste) kasutamisel
- hariduse omandamise võimaluste leidmisel ja elluviimisel

## TE

- igapäevaelu korraldamisel
- majapidamise korraldamisel
- igapäevaeluga seotud eelarve koostamisel
- eluruumi kasutamise ja hooldamisega seotud teenuste, sealhulgas posti- ja finantsteenuste kasutamisel
- elamispinna hankimisel

## TT

- juhendatakse CV koostamisel
- juhendatakse inimest töö leidmisel sh kogukonna võimaluste otsimine
- abistatakse/juhendatakse suhtlemisel töötukassaga
- toetatakse/juhendatakse tööga seotud ülesannete täitmisel ning töötamise ajal tekkivates küsimustes
- Juhendatakse ja toetatakse tööandjat



# TEENUSE SISULISED TEGEVUSED „INIMESE OSKUSTE KUJUNDAMINE“

## IET

- isiklike ja igapäevaelu oskuste kujundamine ja arendamine läbi igapäevaelu tegevuste, kaasates inimest nimetatud oskusi arendavatesse tegevustesse
- tööoskuste kujundamine
- töö tegemise harjutamise võimaldamine



## TE

- ühiste elukorralduse reeglites kokku leppimises ja kokkulepete täitmises
- elamispinna hankimisel
- majapidamis toimingute sooritamine (koristamine, toiduvalmistamine, veenäitude edastamine, lambipirni vahetamine vms)
- kogukonnaga koostöö oma elamise/kodu eest vastutamise
- eelarve planeerimine

## TT

- motivatsiooni leidmine tööle asumiseks
- inimese tugevuste ja eelistuste väljaselgitamine
- toetamine võimetekohase töö leidmisel, lähtudes inimese huvidest
- ettevalmistamine iseseisvalt töötamiseks

# Teenuse sisulised tegevused „Tegevuste pakkumine“

## IET

- vabaaja sisustamiseks (kogukonnaga koostöö, huviringid, avalikud teenused)
- spordiklubi kasutamine
- päevakeskustes käimine
- töö tegevuste harjutamiseks
- tervise edendamiseks



## TE

- koduste majapidamise toimingute tegemine
- eelarve planeerimine
- kogukonnaga ja majanaabritega suhete loomine/hoidmine
- avalike teenuste kasutamine sh erinevad kursused
- tervise edendamine

## TT

- motivatsiooni leidmine ja säilitamine
- CV koostamine/kandideerimine
- võimete kohase töö leidmine
- inimese/tööandja/kolleegide juhendamine töötamise ajal

# Teenuse sisulised tegevused „Lähedaste/ tugigruppide nõustamine“

## IET

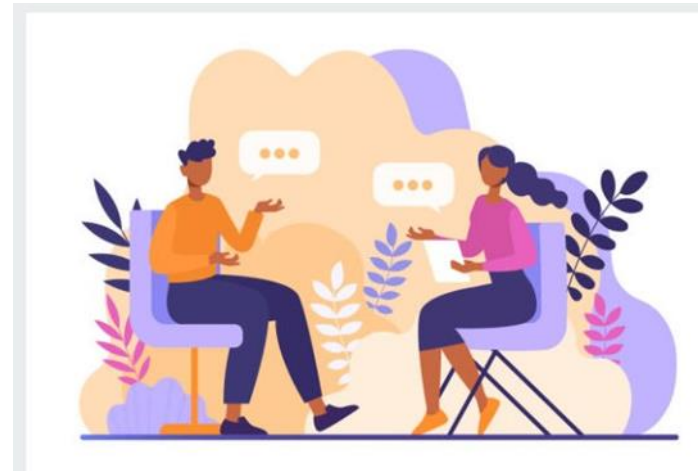
- inimese, tema lähedaste ja kaaslaste nõustamine
- koduste suhete säilimine ja uute suhete loomine/leidmine
- sarnase diagnoosiga ja sellega seonduvate probleemidega isikute toetavate gruppide tegutsemise juhendamine ja nõustamine
- teenust saavate inimeste toetamine tugigruppides osalemisel

## TE

- lähedastega suhete hoidmine/loomine
- majanaabritega ja/või teiste teenuse saajatega läbisaamine (reeglid; ühistu; kokkulepete vajalikkus ja kinnipidamine jm)

## TT

- tööalaste suhete loomine
- töökaaslastega arvestamine
- tööandja juhendamine tulenevalt inimese käitumise ja suhtlemise eripäradest



# Eesmärk, mida soovime saavutada

## IET

- inimese ette valmistamine iseseisvaks eluks ja teenuselt väljumiseks või teisele teenusele asumiseks
- tagada inimese parim võimalikult iseseisev toimetulek ja areng ning toetada tema ühiskonnaelus osalemist
- Suunata kodust välja!



## TE

- pakkuda inimesele tuge võimalikult parima toimetuleku tagamiseks iseseisvalt elades
- kodune toimetulek/hakkamasaamine fookuses
- inimene on omandanud majapidamise oskused
- Kodune heaolu on paranenud!

## TT

- inimene on motiveeritud töötama
- inimest on juhendatud ja toetatud töötamisel ja töötamise alustamisel
- inimene on leidnud talle võimetekohase ja eelistatud töökohta
- inimene on võimeline oma töökohta hoidma
- Töökoht 1 aasta jooksul avatud tööturul või kaitstud tingimustes töökeskuses !

# 6. Kogukonnas elamise teenus (KE)

## Tingimused

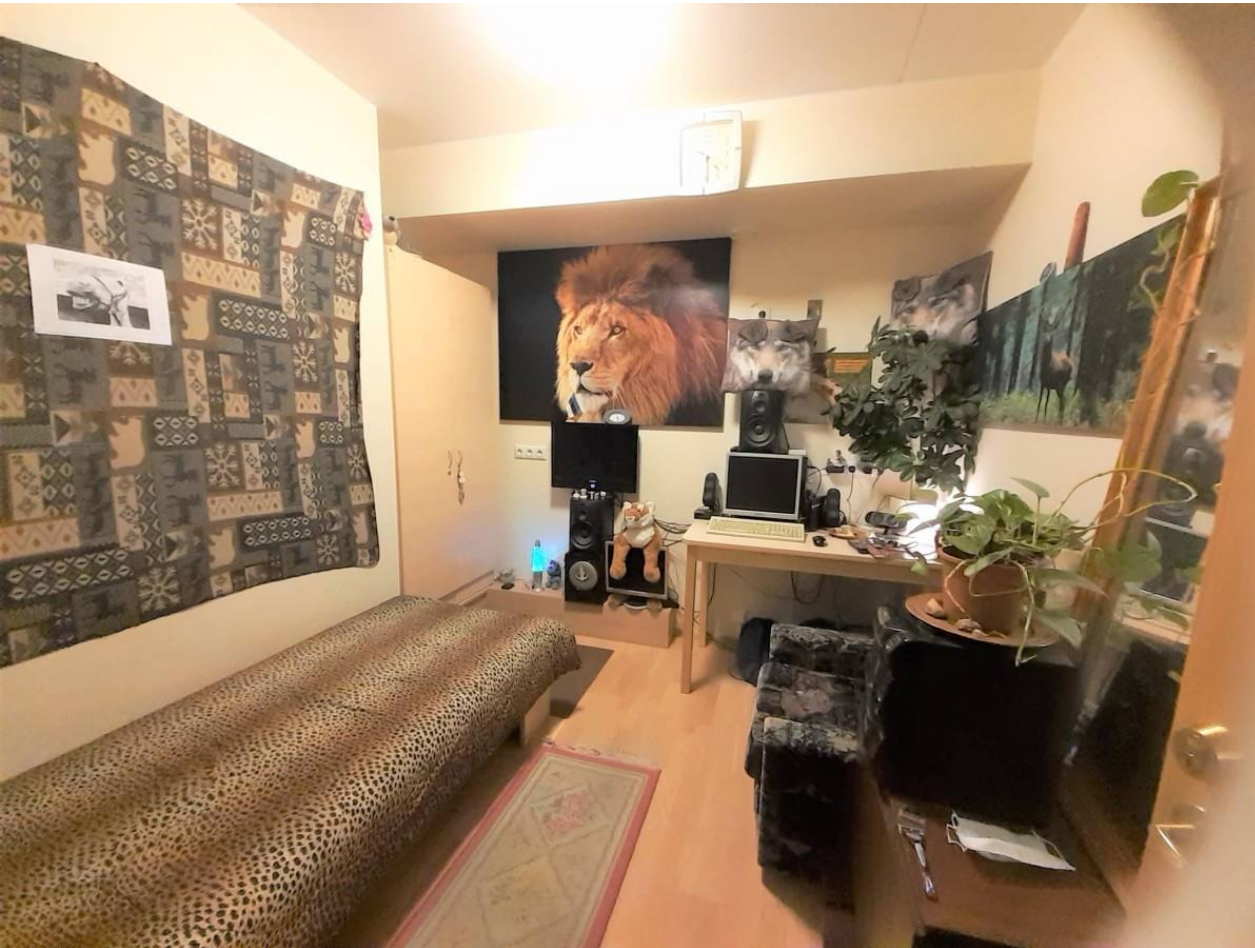
- inimesel on raske, sügava või püsiva kuluga psüühikahäire
- inimene suudab toime tulla enese eest hoolitsemisega ja osaleda majapidamistöodes
- inimesele ei osutata samal ajal igapäevaelu toetamise teenust, toetatud elamise teenust või ööpäevaringset erihooldusteenust

## Eesmärk

- Luua inimese põhivajaduste rahuldamiseks ja arenguks soodne peresarnane elukorraldus koos majutuse ja toitlustamisega, et suurendada tema iseseisvat toimetulekut ja arendada igapäevaelu tegevuste korraldamise oskusi ühistes tegevustes osalemise kaudu. Tegevusjuhendaja on kohal päevasel ajal, ööajal tuleb tagada tegevusjuhendaja kättesaadavus

Teenuse osutamise maht: iga päevaselt. Tegevusjuhendajad kohal päevasel ajal ja öisel ajal telefoni teel.

# AS Hoolekandeteenused Tartu Laseri



# Maarja Küla Tartu kogukond



# 7. Ööpäevaringne erihooldusteenus (ÖE)

## Eesmärk

- Inimese ööpäevaringne hooldamine ja arendamine koos majutuse ja toitlustamisega, et tagada teenust saava isiku iseseisva toimetuleku säilimine ja suurenemine ning turvaline elukeskkond teenuseosutaja territooriumil

Erinevalt eelnevatest erihoolekandeteenustest on ööpäevaringse erihooldusteenuse tagamise sisuks ka turvalisuse tagamine teenusel viibivatele inimestele

Teenuse osutamise maht: ööpäevaringne

# Ööpäevaringse erihooldusteenuse tingimused

- inimesel on raske, sügava või püsiva kuluga psüühikahäire
- 18-aastasel kuni vanaduspensioniiikka jõudnud inimesel on tuvastatud töövõime kaotus vähemalt 80 protsenti või puuduv töövõime
- kelle toetusvajaduse hindamisel on tuvastatud ööpäevaringse toetuse ja abi vajadus;
- inimese toimetulekut ei ole võimalik tagada muu sotsiaalteenusega
- inimesele ei osutata samal ajal igapäevaelu toetamise teenust, töötamise toetamise teenust, toetatud elamise teenust või kogukonnas elamise teenust
- inimene vajab abi enese eest hoolitsemisel
- inimene ei tule toime igapäevaelu toimingutega või vajab selleks olulisel määral pidevat kõrvalabi ja juhendamist

# Nõuded ööpäevaringsele erihooaldusteenusele

- Teave viibimiskohast 24/7
- Teenusekohast välja ainult inimese enda ja/või EK nõusolekul
- Kontroll liikumiste üle
- Turvalisus – eri Dgn grupid eraldi võimalusel
- Erihooldus- ja hooldusteenus (ÜH) eraldi ruumides

# Teenuseosutaja kohustused

- Turvalisuse tagamine
- Abi enese eest hoolitsemisel
- Raviskeemi järgimine
- Töö või töölaadse tegevuse võimaluse loomine
- Vaba aja sisustamine – mõtestatud tegevused
- Hariduse omandamise võimaluste leidmine
- Abi suhete loomisel ja säilitamisel
- Lähedaste nõustamine

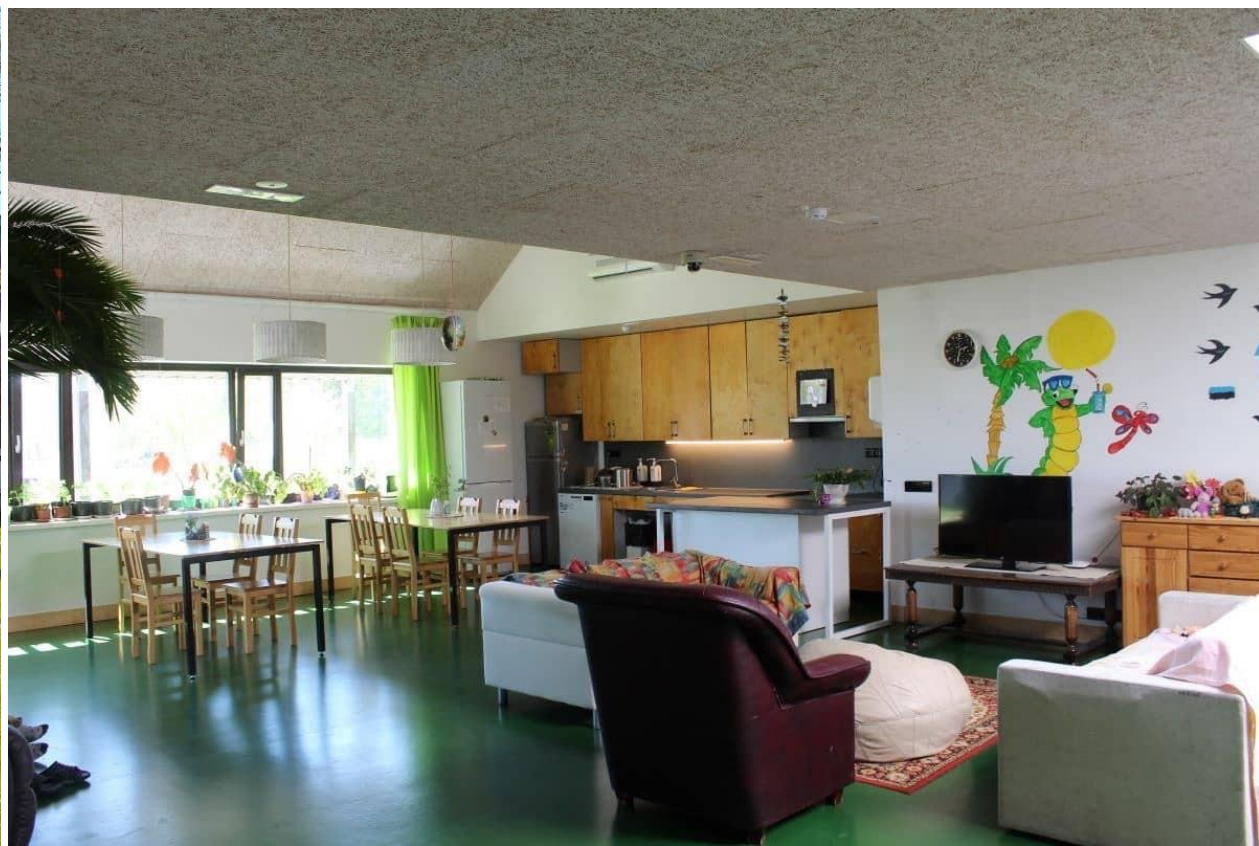
# AS Hoolekandeteenused Valga Jaama



## 8. Ööpäevaringne erihooldusteenus autismispektrihäirega inimesele (ÖEaut)

- kellel on diagnoositud autismispektrihäire (pervasiivne arenguhäire)
- tal on abi ja toetusvajaduse hindamise käigus tuvastatud pideva ja intensiivse äärmusliku kahjustava käitumise esinemine
- ta vajab oma terviseseisundist tuleneva käitumise eripära tõttu turvaliseks teenuse saamiseks pidevat järelevalvet ja käitumuslikku juhendamist koos ööpäevaringse majutuse ja toitlustusega
- talle osutatakse teenust kuni 6-liikmelises kolme tegevusjuhendajaga grupis (öösel min 2 tegevusjuhendajat 6 teenuse saaja kohta)

# AS Hoolekandeteenused Tapa Kodu



# 9. Ööpäevaringne erihooldusteenus äärmusliku abi- ja toetusvajadusega inimestele (ÖT)

Tingimused:

- inimesel on tuvastatud abi ja toetusvajaduse hindamise käigus äärmuslik abi- ja toetuse vajadus
- inimese toimetulekut ei ole võimalik tagada muu sotsiaalteenusega
- inimesele ei osutata samal ajal igapäevaelu toetamise teenust, töötamise toetamise teenust, toetatud elamise teenust või kogukonnas elamise teenust
- inimesel on tuvastatud töövõime kaotus vähemalt 90 protsenti või puuduv töövõime välja arvatud vanaduspensioniiikka jõudnud isiku puhul

# AS Valga Haigla



# 10. Ööpäevaringne erihooldusteenus ebastabiilse remissiooniga psüühikahäirega isikutele (ÖR)

Ebastabiilne remissioon (haigusnähtude ajutine kadumine, sh laborinäitude ajutine paranemine): ebastabiilse haiguse sümptomite taandumine + paranemise ja haiguse ägenemise hood sageli vahelduvad + seisund tihti muutuv.

NB! Juhendamine orienteeritud eelkõige ravist!

Tingimused:

- inimesel on tuvastatud abi ja toetusvajaduse hindamise käigus äärmuslik abi- ja toetuse vajadus
- inimesel on tuvastatud abi ja toetusvajaduse hindamise käigus äärmuslik abi- ja toetuse vajadus
- inimese toimetulekut ei ole võimalik tagada muu sotsiaalteenusega
- inimesele ei osutata samal ajal igapäevaelu toetamise teenust, töötamise toetamise teenust, toetatud elamise teenust või kogukonnas elamise teenust
- inimesel on tuvastatud töövõime kaotus vähemalt 90 protsenti, välja arvatud vanaduspensioniiikka jõudnud inimese puhul

# Lõuna-Eesti Erihooldusteenuste Keskus



# SA Viljandi Haigla



# Kellele on ebastabiilse remissiooni teenus loodud?

- Dgn-tud püsivad negatiivsed haigussümptomid + sageli ägenemised
- Tervise seisundi stabiilseid pikemaajalisi perioode ei esine
- Keeldub ravist + haigusteadlikkus puudub
- Sotsiaalsete võimete tugev puudujääk + teiste häirete sage esinemine (sõltuvus-, meeleolu-, isiksushäired)
- Viimase 5a jooksul olnud *tahtevastasel ravil* + toimetulek halb

# 11. Ööpäevaringne erihooldusteenus kohtumääruse alusel (ÖK)

- Inimene paigutatakse hoolekandeesutusse ööpäevaringset erihooldusteenust saama tema nõusolekuta, kui esinevad kõik järgmised asjaolud:
  - inimesel on raske psüühikahäire, mis piirab tema võimet oma käitumisest aru saada või seda juhtida
  - inimene on endale või teistele ohtlik, kui ta jäetakse paigutamata hoolekandeesutusse ööpäevaringset erihooldusteenust saama
  - varasemate abimeetmete rakendamine ei ole osutunud küllaldaseks või muude abimeetmete kasutamine ei ole võimalik
- Kohus võib paigutada inimese hoolekandeesutusse kuni üheks aastaks kohtumääruse tegemisest arvates. Kui määratud tähtaja möödumisel ei ole ära langenud teenusele suunamise aluseks olnud asjaolud, võib kohus inimese elukohajärgse valla- või linnavalitsuse või seadusliku esindaja taotluse alusel pikendada tähtaega kuni ühe aasta kaupa



SOTSIAALKINDLUSTUSAMET

# Täna kuulamast!

Vastan meeeldi tekkinud küsimustele! 😊

Kristi Keskpalu

Teenuste konsultantide juhtivspetsialist  
EHO erihoolekande ja rehabilitatsiooni talitus

[kristi.keskpalu@sotsiaalkindlustusamet.ee](mailto:kristi.keskpalu@sotsiaalkindlustusamet.ee)

