



NB!

Kehtima jäävad ka erinevad soodustingimustel pensionile jäämise võimalused. Ilma pensionisumma vähenduseta saab varem pensionile minna näiteks vähemalt kolme last või puudega last kasvatanud inimene. Sooduspensionid on ka teatud kutsealade töötajatel. Soodustingimustele vastamisel pensionisumma suurus ei vähene.



Tekib uus võimalus pensioni maksmist täielikult või pooles mahus peatada

Alates 2021. aastast saad endale määratud igakuise vanaduspensionisumma võtta soovi korral riigilt välja pooles mahus. Samuti saad pensioni saamise mingiks ajaks peatada. Mõlemal juhul suureneb saamata jäänud pensionisumma osa sarnaselt sellele, kui oleksid pensioni saamist edasi lükanud.

Sooviavalduse saad esitada sotsiaalkindlustusametile üks kord kuus. Muudatus hakkab kehtima järgmisest kalendrikuust. Palun anna meile enda soovist võimaluse korral teada eelmise kalendrikuu esimeses pooles.

Pensionisummat on võimalik peatada ja jätkata kõigil inimestel, kes saavad vanaduspensionit riikliku pensionikindlustuse seaduse alusel. Need võimalused ei laiene eriseaduste alusel määratud eripensionidele.



Uuri lisa
www.sotsiaalkindlustusamet.ee, kirjuta
Info@sotsiaalkindlustusamet.ee või
helista 6121 360.

Paindlik vanadus- pension

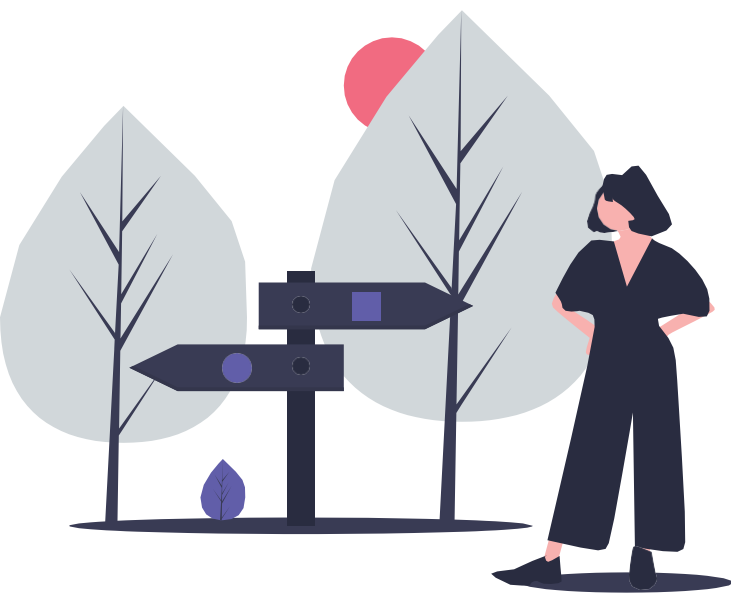
Alates 2021. aastast hakkas kehtima uus pensioniliik – paindlik vanaduspension.

Pensionisüsteemi muudetakse järk-järgult aastatel 2021–2026.

Mida on vaja teada?

Uus paindlik vanaduspension pakub uusi võimalusi, kuidas kasutada riiklikku, st I samba pensioni:

- senise kolme aasta asemel saad pensionile jääda kuni viis aastat enne pensioniiga. Sarnaselt tänasele saad pensionile jäämist edasi lükata nii kaua, kui soovid;
- enne vanaduspensioniea saabumist pensionile jäädes ei pea sa enam tööl käimist lõpetama ning pensionisummaga samaaegselt võid saada ka töötasu;
- võid pensioni saamise soovi korral peatada või võtta iga kuu pensionisumma välja vaid pooles ulatuses. Välja võtmata jäänud pensionisumma kasvab edasi sarnaselt, nagu oleksid selle saamist edasi lükanud;
- muutuvad vähendus- ja suurenusprotsendid, mida varem või hiljem pensionile jäädes pensionisumma arvutamiseks rakendatakse.



Üleminekuperiood paindlikule vanaduspensionile

Paindlik pension vahetab lähiaastatel välja senise ennetähtaegse ja edasilükatud vanaduspensionini. Aastatel 2021.– 2025 saad ise valida, kas soovid enne pensioniikka jõudmist pensionile jäämiseks kasutada ennetähtaegset või paindlikku vanaduspensionini. Et jääda vanaduspensionile, peab sul igal juhul olema vähemalt 15 aastat Eestis omandatud pensionistaaži. Varem pensionile minnes peab olema staaži kokku rohkem. Ennetähtaegse vanaduspensionini staažinõue hakkab kuni 2025. aastani järk-järgult kasvama:

Varem pensionile jäämise aasta	Nõutud staaž
2021	16 aastat
2022	17 aastat
2023	18 aastat
2024	19 aastat
2025	20 aastat

Kui soovid kasutada uue paindliku pensioni võimalusi ja jääda varem pensionile, on staažinõue alates 2021. aastast suurem:

- kuni 1 aasta varem – 20 aastat staaži;
- kuni 2 aastat varem – 25 aastat staaži;
- kuni 3 aastat varem – 30 aastat staaži;
- kuni 4 aastat varem – 35 aastat staaži;
- kuni 5 aastat varem – 40 aastat staaži.

Kes on jõudnud vanadus- pensioniikka hiljemalt 2020. aasta lõpuks, võivad edasilükatud vanaduspensionile jääda ka edaspidi. Sel juhul saad edaspidi ise vabalt valida, kas soovid kasutada paindlikku või edasilükatud vanaduspensionini.

Kuidas pensionisumma suureneb või väheneb

Kui jääd pensionile enne ametlikku pensioniiga, on su igakuine pensionisumma väiksem. Kui lükkad aga pensionile jäämist edasi, on sinu igakuine pensionisumma suurem. See pensionisumma määratakse sulle elu lõpuni.

Siiani oli ennetähtaegse ja edasilükatud vanaduspensionihul täpselt teada, mitu protsenti pensionisumma vähenes iga kuu eest, mis jäid pensionile varem või hiljem. Edaspidi ei ole need protsendid enam nii kindlad, sest vähendus- ja suurenuskordajad sõltuvad iga inimese sünni- ja pensionile mineku ajast. Arvestuste aluseks olevaid andmeid uuendatakse edaspidi kord aastas 1. jaanuaril.

Minnes paindlikule pensionile varem või hiljem, vähendatakse või suurendatakse keskmiselt sinu pensionisummat järgmiselt:

- 5 aastat varem – 22,98%
- 4 aastat varem – 18,89%
- 3 aastat varem – 14,6%
- 2 aastat varem – 10,04%
- 1 aasta varem – 5,14%
- **Sinu õiges pensionieas 0,0%**
- 1 aasta hiljem + 5,57%
- 2 aastat hiljem + 11,67%
- 3 aastat hiljem + 18,35%
- 4 aastat hiljem + 25,7%
- 5 aastat hiljem + 33,68%

Tabelis on esitatud kordajate prognoos. Sinu isiklik vähendus- või suurenusprotsent määratakse tulenevalt sinu sünniaastast ja -kuust sulle pensioni määramise hetkel.